

SHARP

MX-M283N

Cyfrowy system wielofunkcyjny



Szybki czarno-biały
system wielofunkcyjny
z kolorowym skanerem sieciowym





**28 stron/min
w trybie
czarno-białym**



**Duży kolorowy
dotykowy
wyświetlacz LCD**

Zaprojektowane, **by zwiększyć wydajność** przetwarzania dokumentów w małych i średnich firmach

Nowe urządzenia MX-M283N są wyposażone we wszystkie niezbędne funkcje (połączenie szybkiego drukowania i kopiowania, skanowania sieciowego w kolorze oraz faksu) i działają z prędkościami wymaganymi przez użytkowników, co pozwala im stać się centralnym elementem biura.

Kolorowe urządzenia wielofunkcyjne firmy Sharp, wyposażone w różnorodne zaawansowane funkcje, cieszą się dużym powodzeniem, ponieważ zostały zaprojektowane z myślą o łatwości obsługi.

Wysuwana klawiatura sprawia, że wprowadzanie danych i wysyłanie e-maili jest szybkie i łatwe. Duży kolorowy ciekłokrystaliczny panel dotykowy o przekątnej 8,5" z funkcją podglądu miniatur umożliwia natychmiastowy dostęp do nawet najbardziej zaawansowanych funkcji, które można dostosować do indywidualnych potrzeb każdego użytkownika.

Więcej za tę samą cenę

Administratorzy IT powinni docenić interfejs dostępu zdalnego, który upraszcza zarządzanie urządzeniami dzięki możliwości podglądu i obsługi wszystkich paneli sterowania poprzez sieć. Wszystkich powinna usatysfakcjonować nowoczesna stylistyka, która sprawia, że najnowsze urządzenia wielofunkcyjne są doskonałym wyborem dla każdego nowoczesnego biura.

Prezentowane urządzenia są również wyposażone w platformę Sharp OSA® (Open Systems Architecture) umożliwiającą dostęp do szerokiego wachlarza oprogramowania niezależnych producentów, które pozwala zautomatyzować wiele zadań wykonywanych ręcznie, np. przechowywanie i zarządzanie dokumentami lub przetwarzanie formularzy.

Zaprojektowany z myślą o środowisku

Oprócz wyposażenia w przycisk ręcznej aktywacji trybu obniżonego zużycia energii, pozwalający zaoszczędzić energię i zmniejszyć koszty, zaletą opatrzonego certyfikatem Energy Star modelu MX-M283N jest wiodąca na rynku konstrukcja obniżająca zużycie energii w trybie pracy nocnej do poziomu jednego wata, przy którym nadal możliwy jest automatyczny odbiór faksów.

Wiele starań zostało podjętych w procesach produkcyjnych i doborze materiałów, żeby to urządzenie wielofunkcyjne było przyjazne dla użytkowników i dla środowiska. Dzięki czemu jest ono w pełni zgodne z normą RoHS i całkowicie wolne od szkodliwego chromu i ołowiu.





Wysuwana klawiatura



MX-M283N – kluczowe właściwości i funkcje

Wysoka wydajność pracy

- Maks. prędkość drukowania/kopiowania – 28 stron na minutę oraz krótki czas pierwszej kopii – tylko 4,6 sekundy.
- Funkcje obróbki końcowej obejmujące finiszier siodłowy z funkcją zaginania i finiszier wewnętrzny
- Wbudowany jednoprzebiegowy duplex i bardzo szybki 100-kartkowy dwustronny podajnik dokumentów RSPF
- Prędkość 50 oryginałów na minutę podczas skanowania jednostronnych oryginałów w kolorze i czarno-białych
- Standardowy twardego dysku i elektroniczne sortowanie
- Standardowa pojemność papieru – 1100 kartek z możliwością rozszerzenia do 5600 kartek
- Funkcja sieciowego kopiowania i drukowania w tandemie podwaja prędkość drukowania i kopiowania dokumentów dzięki połączeniu dwóch urządzeń wielofunkcyjnych
- Funkcja budowania zadań dla wielostronicowych dokumentów

Jedynie w swoim rodzaju funkcje firmy Sharp

- Platforma Sharp OSA (Open Systems Architecture)*³ umożliwia integrację z aplikacjami sieciowymi i sprawia, że stają się one dostępne na panelu sterowania
- 8,5-calowy kolorowy dotykowy panel sterowania LCD umożliwia podgląd miniatur, przechowywanych dokumentów i odebranych faksów oraz dokumentów kopiowanych i wysyłanych, a także zaprogramowanych zadań
- Panel sterowania może być zdalnie wyświetlany i obsługiwany na pulpicie komputera
- Wysuwana klawiatura QWERTY (opcjonalna) ułatwia wprowadzanie tekstu

*¹ Wymagany jest opcjonalny moduł MX-EBX3.

*² Wymagany jest opcjonalny moduł ochrony danych.

*³ Wymagany jest opcjonalny moduł MX-AMX2 i/lub MX-AMX3.

Urządzenie typu „wszystko w jednym”

- Obsługa interfejsu Gigabit Ethernet oraz najnowszych protokołów sieciowych i systemów operacyjnych
- Standardowa emulacja PCL5e/PCL6 i opcjonalna P53
- Kolorowe skanowanie sieciowe z funkcją skanowania do e-maili, serwera FTP, na pulpit, do folderu sieciowego i pamięci USB; obsługa plików JPEG, TIFF, XPS, PDF oraz wysoko skompresowanego pliku PDF*¹
- Port USB z przodu urządzenia wielofunkcyjnego ułatwia skanowanie do pamięci USB i wydruk z pamięci USB
- Program Sharpdesk umożliwia zintegrowane, intuicyjne zarządzanie dokumentami na komputerze
- Funkcja przechowywania dokumentów umożliwia natychmiastowe wykorzystanie danych zadania przechowywanych na twardego dysku
- Opcjonalny moduł faksu Super G3 i faks internetowy bezpośrednio obsługują serwer SMTP
- Protokół LDAP umożliwia łatwe przeglądanie adresów e-mail i numerów faksu
- Obsługa plików w formacie XPS (standardowa w trybie skanowania; opcjonalna w trybie drukowania)

Konstrukcja zaawansowana pod względem ekologicznym

- Urządzenie nie zawiera ołowiu i chromu (zgodność z normą RoHS)
- Certyfikat Energy Star
- Energooszczędna konstrukcja (pobór mocy mniejszy niż 1 W w trybie czuwania na odbiór faksów)



Wielowarstwowe rozwiązania zabezpieczające

- Opcjonalny moduł ochrony danych szyfruje i usuwa dane przechowywane wewnątrz urządzenia wielofunkcyjnego
- Obsługa standardu IEEE 802.1X, który kontroluje dostęp do sieci poprzez porty
- Identyfikacja użytkownika kontrolująca dostęp do poszczególnych funkcji urządzenia
- Zewnętrzny serwer Active Directory umożliwia zarządzanie identyfikacją użytkowników wielu urządzeń wielofunkcyjnych i dużą liczbą użytkowników
- Filtrowanie adresów IP/MAC ogranicza uzyskanie nieautoryzowanego dostępu
- Sieciowe pakiety szyfrujące SSL i IPsec szyfrują dane, umożliwiając bezpieczną komunikację sieciową
- Szyfrowany PDF chroniony hasłem umożliwia bezpieczne skanowanie w sieci
- Funkcja kontroli dokumentów*² zapobiega nieautoryzowanemu kopiowaniu, skanowaniu, wysłaniu faksów i przechowywaniu poufnych dokumentów

Wspaniała jakość obrazu

- Druk wysokiej jakości z rozdzielczością 1200 x 1200 dpi bez redukcji prędkości
- Wysoka rozdzielczość obrazowania z 256 odcieniami szarości; wyraźna reprodukcja cienkich linii, drobnego tekstu i delikatnych półtonów
- Regulacja cyfrowej automatycznej ekspozycji i tryb TEXT/PHOTO (tekst/zdjęcie) zapewniają optymalną jakość kopii podczas kolorowego skanowania sieciowego





Tryb High Quality Drukowanie
1200 x 1200 dpi



Finiszer
o dużej pojemności

Znakomite drukowanie

Dzięki dużej prędkości drukowania – 28 stron na minutę (stron/min) – nawet przy maksymalnej rzeczywistej rozdzielczości drukowania 1200 x 1200 dpi – każdy członek zespołu zyskuje prędkość i wydajność odpowiednią do wykonania swoich zadań. Ale to jest dopiero początek, ponieważ urządzenia MX-M283N są dostarczane z szeroką gamą zaawansowanych funkcji, które można uzupełnić o liczne elementy wyposażenia opcjonalnego, dzięki którym wydajność wzrasta do niespotykanego poziomu.

Duży twardy dysk o pojemności 80 GB i mocny procesor ułatwiają pracę nawet w przypadku wykonywania kompleksowych zadań. Istnieje możliwość rozszerzenia standardowej pojemności papieru (1100 kartek) aż do 5600 kartek ciągłego drukowania. Jeśli czas ponagla, można rozdzielać duże zadania pomiędzy dwa urządzenia wielofunkcyjne, podwajając prędkość drukowania i wydajność pracy.

Zaawansowane funkcje obróbki końcowej

Przygotowywanym dokumentom można nadać profesjonalny wygląd dzięki wyposażeniu dodatkowemu, które umożliwia sortowanie, zaginanie i zszywanie stron dokumentu zgodnie z wymaganiami użytkownika. Wybór obejmuje oszczędzający przestrzeń biura wewnętrzny finiszer do prostego sortowania, zszywania i przesuwania offsetowego oraz moduł dziurkacza.

Możesz również ustawić finiszer siodłowy z funkcją zaginania i zszywania wielostronicowych dokumentów w broszury oraz dodać finiszer o dużej pojemności (4000 kartek), który stanowi doskonałe rozwiązanie dla biur wytwarzających duże ilości dokumentów.

Specjalne zastosowania

Inne wygodne funkcje umożliwiają bezpośrednie drukowanie z pamięci USB, wydruk kopii próbnej przed wydrukowaniem dużej liczby kopii dokumentu oraz stwarzają inne oszczędzające czas możliwości, jak np. bezpośrednie drukowanie ze stron WWW, bezpośrednie drukowanie załączników poczty elektronicznej czy z serwerów FTP.

Funkcje obróbki końcowej



W skrócie

- Duża prędkość drukowania: **28 stron na minutę**.
- **Znakomita rozdzielczość 1200 x 1200 dpi**, nawet przy maksymalnych prędkościach druku.
- **Jednoprzbiegowy dupleks oszczędza przestrzeń biura i obniża koszty**.
- **Drukowanie sieciowe obsługuje standard Gigabit Ethernet** oraz najczęściej używane sieciowe systemy operacyjne i protokoły.
- **Bezpośrednie drukowanie z pamięci USB** – wygodne drukowanie danych bezpośrednio z większości pamięci USB, bez korzystania z komputera.
- **Bezpośrednie drukowanie plików XPS/PDF/TIFF/JPEG*** – pozwala zaoszczędzić czas dzięki drukowaniu plików XPS, PDF, TIFF i JPEG bez korzystania ze sterownika drukarki, albo bezpośredniemu drukowaniu wybranego pliku z serwera FTP, albo bezpośredniemu drukowaniu ze strony WWW lub załącznika e-mail.
- **Standardowa emulacja PCL5e i PCL6** oraz opcjonalna PS3.*²
- **Funkcja sieciowego kopiowania i drukowania w tandemie** – podwaja efektywną prędkość drukowania lub kopiowania poprzez rozdzielenie jednego dużego zadania pomiędzy dwa urządzenia wielofunkcyjne podłączone do tej samej sieci.
- **Druk próbny** – próbny wydruk zadania można sprawdzić przed wydrukowaniem dużej liczby kopii wielostronicowego dokumentu.
- **Możliwość druku czcionek kodu kreskowego**.^{*3}

*1 Wymagany jest opcjonalny moduł MX-PKX1 do bezpośredniego drukowania plików PDF oraz moduł MX-PUX1 i dodatkowa pamięć do drukowania plików XPS. Niektóre formaty plików mogą nie być obsługiwane.

*2 Wymagany jest opcjonalny moduł MX-PKX1.

*3 Wymagany jest opcjonalny moduł AR-PF1.

(10Base-T, 100Base-TX, 1000Base-T)



- Windows NT® 4.0, Windows Server™ 2003/2008
- Windows® 98/Me, Windows® 2000/XP/Vista
- Macintosh, Novell, UNIX, AS400

MX-M283N – czarno-białe urządzenie wielofunkcyjne o wysokiej wydajności



**100-kartkowy
dwustronny
podajnik doku-
mentów RSPF**

**Krótki czas
pierwszej kopii
4,6 sekundy**



Łatwe, wydajne **kopiowanie**

Najważniejszą zaletą tego najnowszego urządzenia wielofunkcyjnego jest zoptymalizowana prędkość, wydajność i łatwa obsługa, ale również możliwość szybkiego kopiowania z prędkością druku oraz krótki czas pierwszej kopii – 4,6 sekundy.

Jakość urządzeń jest dokładnie taka, jakiej należy oczekiwać od produktów firmy Sharp. Rozdzielczość 1200 x 1200 dpi jest wspomagana 256 odcieniami szarości do odtwarzania cienkich linii i delikatnych półtonów; regulacja cyfrowej automatycznej ekspozycji umożliwia uzyskanie optymalnego kontrastu kopii, a ręcznie wybierany tryb kopiowania dokumentów tekstowych i fotografii zapewnia otrzymywanie dokładnych kopii za każdym razem.

Urządzenie MX-M283N pomaga utrzymać wydajność pracy dzięki szerokiemu wyborowi zaawansowanych funkcji kopiowania, które zapewniają wyjątkową wszechstronność. Na przykład funkcja kopiowania książkowego znakomicie nadaje się do składania kopii książek (lub innych grubych dokumentów) bezpośrednio do formatu broszury. Tryb Card Shot umożliwia kopiowanie obu stron karty, np. dowodu osobistego lub prawa jazdy, na jednej stronie kartki podczas jednej operacji. Funkcja kopiowania /drukowania indeksów ułatwia kopiowanie lub drukowanie indeksów bezpośrednio na kartach indeksujących umożliwiających podział dużego dokumentu.

W skrócie

- **Krótki czas pierwszej kopii** – tylko 4,6 sekundy.
- **Bardzo szybki 100-kartkowy dwustronny podajnik dokumentów A3 (RSPF)** przyspiesza i ułatwia jednostronne i dwustronne kopiowanie.
- **Tryb przetwarzania oryginałów o różnych formatach** automatycznie rozpoznaje różne formaty dokumentów i dobiera odpowiedni format papieru.
- **Elektroniczne sortowanie i separacja offsetowa** z oszczędzającym przestrzeń biura wewnętrznym finiszerm służyć do rozdzielania zadań.
- **Funkcja budowania prac** ułatwia zarządzanie dużymi wielostronicowymi dokumentami, nawet jeśli liczba stron przekracza pojemność podajnika RSPF.
- **Funkcje edycji obrazu** obejmujące Multi Shot, powiększanie na wiele stron, wielokrotne kopie oryginału i obraz lustrzany zwiększają wszechstronność urządzenia.
- **Funkcja kopiowania próbnego** pozwala wydrukować próbny zestaw dokumentów przed wydrukiem dużej liczby kopii.
- **Tryb wstawiania okładek i przekładek** między foliami upraszcza tworzenie dokumentów o profesjonalnym wyglądzie.

z **kolorowym skanerem sieciowym**





Skanowanie
do e-maila, do folderu sieciowego, na pulpit komputera, do serwera FTP lub pamięci USB



Wysuwana
klawiatura

Szybkie kolorowe skanowanie sieciowe

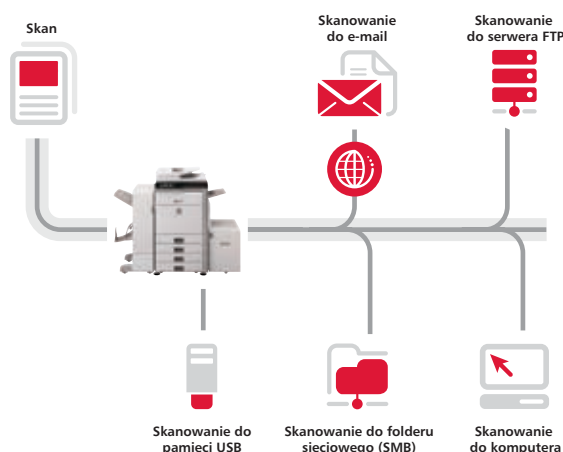
Nowe urządzenie MX-M283N może z łatwością wykonywać codzienne zadania skanowania w Twoim biurze, przetwarzając do 50 jednostronnych oryginałów na minutę lub do 20 oryginałów dwustronnych.

Opcjonalna wysuwana klawiatura ułatwia dodawanie danych do zeskanowanych dokumentów i wybieranie wielu odbiorców, w tym poczty elektronicznej, folderów sieciowych, serwerów FTP, pulpitu komputera lub pamięci USB. Możesz również skanować dokumenty bezpośrednio do wybranego formatu pliku, np. XPS, JPEG, TIFF i PDF oraz wysoko skompresowanego pliku PDF^{*1}, sprawiając, że pliki będą mniejsze, ich przesyłanie szybsze, a koszty używania sieci obniżone.

W skrócie

- **Skanowanie w kolorze** do komputera, odbiorców poczty elektronicznej, serwerów FTP, folderów sieciowych lub pamięci USB podłączonej do łatwo dostępnego portu USB.
- **Wysuwana klawiatura** upraszcza wprowadzanie danych.
- **Podajnik RSPF umożliwia skanowanie z prędkością 50 oryginałów na minutę** (oryginałów/min) lub 20 oryginałów dwustronnych.
- **Skanowanie oryginałów o różnych formatach** automatycznie dostosowuje dokumenty o różnych formatach.
- **Zgodność ze standardem TWAIN** umożliwia współpracę z aplikacjami sieciowymi.
- **Zawiera program Sharpdesk™** zarządzający dokumentami.
- **Protokół Lightweight Directory Access Protocol (LDAP)** umożliwia przeglądanie adresów pocztowych w celu szybkiej dystrybucji zeskanowanych dokumentów oraz automatyczną synchronizację z głównym serwerem pocztowym.
- **Bezpośrednie skanowanie** do plików XPS, TIFF, JPEG, PDF, szyfrowanych plików PDF oraz wysoko skompresowanych plików PDF.*¹

^{*1} Wymagany jest opcjonalny moduł MX-EBX3.





Zautomatyzowana
obróbka końcowa

Podgląd
faksów

Uniwersalny faks

Istnieje możliwość zwiększenia wydajności modelu MX-M283N dzięki wykorzystaniu opcjonalnego modułu faksu. Dokumenty można skanować i wysłać z bardzo dużą prędkością 33 600 b/s za pomocą faksu Super G3 albo po prostu wysłać cyfrowe pliki bezpośrednio z komputera za pomocą funkcji PC-faks/PC-i-faks.*¹

Po podłączeniu faksu dokumenty można automatycznie przysyłać do skrzynki pocztowej z pominięciem wcześniejszego ich drukowania, a następnie można przeglądać obrazy dokumentów, co pomaga zdecydować, które z nich powinny zostać wydrukowane.



Zautomatyzowana obróbka końcowa faksów

Wbudowany moduł duplex oszczędza materiały dzięki automatycznemu drukowaniu otrzymanych faksów na obu stronach kartki; urządzenie można ustawić w trybie automatycznego wykonywania kopii do dystrybucji. Jeśli został zainstalowany opcjonalny finisz, możliwe będzie nawet zszywanie wielostronicowych faksów, umożliwiające ich uporządkowanie.

W skrócie

- **Wysyłanie lub odbiór jednostronnych lub dwustronnych faksów** formatu do A3.
- **Metody transmisji Super G3 i JBIG** zwiększają prędkość wysyłania faksów i umożliwiają wysyłanie online skracające czas operacji.
- **Wysyłanie faksów** w ciągu mniej niż trzech sekund.
- **Jednoprzyciskowe wybieranie odbiorcy** – do 1000 zapisanych numerów.
- **Możliwość rozsyłania faksów** do 500 odbiorców.
- **Odbieranie faksów bez użycia papieru za pomocą przekazywania wewnętrznego i podglądu miniatur** pozwalają zdecydować odbiorcy, które fakсы mają zostać wydrukowane.
- **Pamięć flash** zapobiega utracie danych w przypadku awarii zasilania.
- **Wysyłanie faksów dwustronnych** umożliwia skanowanie dwustronnych dokumentów i wysyłanie ich jako dwustronnych faksów oraz drukowanie odebranych faksów na obu stronach kartki.
- **Faks internetowy***¹ – możliwość bezpośredniego wysyłania i odbierania z serwera SMTP oznacza, że wysłane fakсы internetowe nie są przesyłane poprzez serwer pocztowy, dzięki czemu przesyłanie faksów jest szybsze i tańsze.
- **Funkcje PC-faks/PC-i-faks***¹ umożliwiają wysyłanie danych bezpośrednio z komputera do urządzenia faksującego z pominięciem drukowania faksu na papierze.
- **Funkcja potwierdzenia odbiorcy faksu** pozwala uniknąć błędów przy wysyłaniu faksów dzięki potwierdzeniu numerów odbiorców przed wysłaniem faksu.

*¹ PC-faks wymaga opcjonalnego modułu MX-FXX2, a PC-i-faks opcjonalnego modułu MX-FWX1.





Podgląd obrazów – miniatury



Platforma Sharp OSA®

Wydajne zarządzanie dokumentami

Nowe urządzenia wielofunkcyjne firmy Sharp są wyposażone we wszystkie funkcje, których potrzebujesz do zarządzania przepływem zadań w swoim biurze. Zintegrowany twardy dysk o pojemności 80 GB zapewnia dużą ilość wolnego miejsca do zapisywania plików zeskanowanych danych, które w przyszłości można przywoływać. Istnieje również możliwość przechowywania i ponownego drukowania całych zadań bez powtórzenia ich odtwarzania.

Do **3000 plików lub 20 000 stron***1 z danymi kopiowania, drukowania, skanowania i przesyłania faksów*2 można zapisać w **1 000 udostępnionych folderów do archiwizacji długookresowej** oraz zapisać do **1000 plików lub 10 000 stron***1 w folderze tymczasowym w celu powielania wykonanych zadań bez konieczności ponownego tworzenia ich. Dostęp do nich można uzyskać przez proste przeglądanie miniatur na panelu LCD, wybór i wprowadzenie kodu PIN.

Łatwe zarządzanie dokumentami za pomocą programu Sharpdesk™

Program Sharpdesk zarządzający dokumentami, uruchamiany na komputerze lokalnym, umożliwia obsługę ponad 200 różnych formatów plików. Pozwala przeglądać, sortować, wyszukiwać i udostępniać pliki oraz tworzyć dokumenty stanowiące połączenie zeskanowanych i wprowadzonych przez operatora danych.

- Intuicyjny wyświetlacz umożliwia **podgląd miniatur**.
- Sharpdesk Imaging **dostarcza nanoszenia komentarzy** w celu sporządzania korekt bez użycia papieru.
- Sharpdesk **Composer** łączy różne formaty plików w pojedynczy dokument.
- **Funkcja optycznego rozpoznawania** znaków przetwarza dokumenty na edytowalne pliki tekstowe.
- **Strefa Output Zone** rozprowadza pliki do poczty elektronicznej, drukarek i innych aplikacji.
- **Funkcja wyszukiwania** plików umożliwia wyszukiwanie plików za pomocą nazwy pliku, słowa kluczowego lub miniatury.



Platforma Sharp OSA® (Open Systems Architecture)

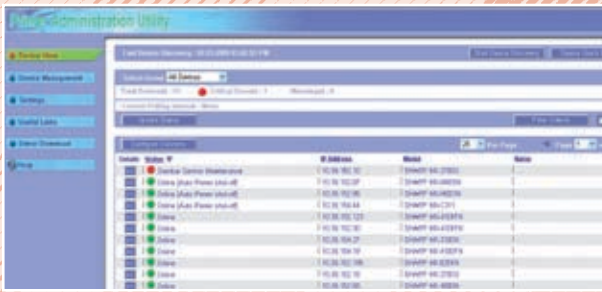
Wydajność modelu MX-M283N można jeszcze zwiększyć, wykorzystując platformę Sharp OSA (Open Systems Architecture), która umożliwia niezależnym producentom oprogramowania bezpośrednie zintegrowanie urządzenia wielofunkcyjnego z oprogramowaniem Twojego biura. Do wyboru są trzy opcjonalne moduły Sharp OSA:

- **Integrator aplikacji (MX-AMX1)** – pozwala użytkownikom na dodawanie danych do zeskanowanych dokumentów, zanim zostaną wysłane bezpośrednio do aplikacji przetwarzania i archiwizowania dokumentów.
- **Moduł komunikacji aplikacji (MX-AMX2)** – umożliwia zdalnym aplikacjom tworzenie, konfigurowanie i wykonywanie zadań skanowania i drukowania na urządzeniu wielofunkcyjnym.
- **Zewnętrzny moduł kont (MX-AMX3)** – dostosowuje wykorzystanie urządzenia do potrzeb użytkowników i grup roboczych oraz ogranicza zakres wykorzystania urządzenia zgodnie z prawami dostępu poszczególnych użytkowników.

*1 Pomiar na podstawie standardowej kartki testowej firmy Sharp (format A4 o pokryciu 6%, obraz czarno-biały). Folder tymczasowy korzysta z tej samej powierzchni dyskowej co funkcja budowania prac. Podczas korzystania z obu funkcji równocześnie na dysku dostępne jest 12 GB. W przypadku dokumentów kolorowych liczba przechowywanych stron jest mniejsza.

*2 W przypadku faksu i faksu internetowego przy pomocy funkcji przechowywania można zapisywać na twardym dysku urządzenia, tylko dokumenty wysyłane (dokumenty otrzymane nie mogą być przechowywane).





Program
Printer Adminis-
tration Utility



Zdalny
panel sterowania

Zintegrowane zarządzanie urządzeniami

Podobnie jak wszystkie urządzenia wielofunkcyjne firmy Sharp, model MX-M283N jest łatwy w konfiguracji i obsłudze. Z jednego miejsca można zdalnie zarządzać wieloma urządzeniami. W efekcie uzyskujemy maksymalną wydajność pracy w minimalnym czasie.

Ustawienia systemu na stronach WWW

Administratorzy mają możliwość konfigurowania ważnych ustawień systemu (np. zarządzania książką adresową, zarządzania zarchiwizowanymi danymi) oraz kontrolowania dostępu do obsługi urządzenia poprzez sieć lub z panelu sterowania.

Kontrola dostępu

Możesz kontrolować koszty, ograniczając dostęp do obsługi urządzenia osobom lub ograniczając wykonywanie pewnych zadań, np. udzielając pozwolenia na drukowanie lub kopiowanie dużych zadań tylko określonym użytkownikom.

Prawa dostępu do urządzenia i jego obsługi można ustawiać dla różnych grup roboczych i wydziałów. Zwiększoną kontrolę można uzyskać, konfigurując do 1000 chronionych hasłami kont użytkowników z indywidualnymi ustawieniami.

Zdalna diagnostyka

Urządzenie MX-M283N można zdalnie monitorować poprzez przeglądarkę internetową i sprawdzać takie warunki, w których na stronie WWW urządzenia pojawia się komunikat: „Niski poziom toneru”. Dodatkowo np. funkcje wysyłania informacji o stanie i alarmów pocztą elektroniczną mogą automatycznie generować i wysyłać powiadomienia poprzez e-mail w przypadku konieczności podjęcia działań naprawczych lub konserwacyjnych.

Użyteczne oprogramowanie sieciowe

Program Printer Administration Utility (PAU) firmy Sharp, dostarczany w standardzie, sprawia, że konfiguracja drukarek i urządzeń wielofunkcyjnych jest szybsza i łatwiejsza niż kiedykolwiek przedtem. Dzięki programowi PAU możesz monitorować dowolną drukarkę w sieci zgodną z SNMP, nie odchodząc od swojego biurka, i utrzymywać pełną kontrolę nad infrastrukturą drukarek w czasie rzeczywistym poprzez dowolną przeglądarkę internetową. Raporty o błędach, wsparcie techniczne, instalacja sterowników, konfiguracja drukarek: wszystko staje się prostsze i bardziej dostępne.

Kolejnym udogodnieniem sieciowym jest program **Sharp Printer Status Monitor**, który umożliwia sprawdzanie stanu działania urządzeń wielofunkcyjnych – przed rozpoczęciem zadania można sprawdzić ilość toneru i papieru oraz stan innych funkcji. Na pulpicie wyświetla się ikona, która informuje, że zadanie zostało wykonane, a dokumenty są gotowe do odebrania.

Klonowanie urządzeń umożliwia szybkie uruchomienie

Konfigurowanie urządzeń wielofunkcyjnych firmy Sharp jest szybkie i proste. Wystarczy ustawić pierwsze urządzenie, skopiować jego ustawienia i przesłać całą konfigurację do pozostałych urządzeń za pomocą przeglądarki internetowej. Dla większej wygody możesz edytować ustawienia, zanim rozpoczniesz ich przesyłanie.

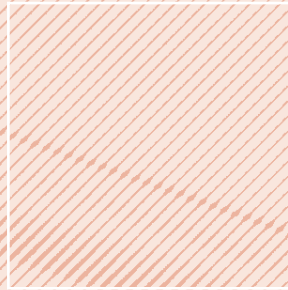
Zdalne sterowanie upraszcza obsługę

Interfejs dostępu do zdalnego sterowania pozwala administratorowi zaoszczędzić czas i skrócić okresy przestoju dzięki wsparciu personelu poprzez przeglądanie i obsługę panelu sterowania urządzenia bez odchodzenia od biurka. Wsparcie techniczne, dostępne poprzez przeglądarkę internetową, pozwala bezpośrednio rozwiązać problem lub podaje operatorowi sposób rozwiązania krok po kroku z tym samym skutkiem.

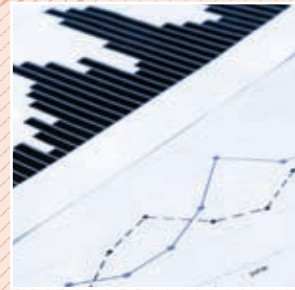




**Moduł
ochrony danych**



**Kontrola
dokumentów**



Wiodące na rynku wielopoziomowe **zabezpieczenie**

Urządzenie MX-M283N chroni poufne dane dzięki wydajnej technologii szyfrowania i zaawansowanym funkcjom bezpieczeństwa, zabezpieczającym sieci i dane na wielu poziomach.

Funkcja kontroli dokumentów

Kontrola dokumentów*¹ zapobiega kopiowaniu, skanowaniu, przesyłaniu faksem i archiwizowaniu poufnych dokumentów przez nieupoważnione osoby. Podczas pierwszego kopiowania lub drukowania do dokumentu dodawane są dane chroniące przed kopiowaniem. Jeśli ktoś próbuje później skopiować lub zeskanować jeden z tych dokumentów, zadanie jest anulowane albo wysunięta zostaje pusta strona.*²

Moduł ochrony danych

Cyfrowe kopiarki, drukarki i urządzenia wielofunkcyjne mogą przechowywać setki stron poufnych informacji z poprzednich zadań na twardych dyskach lub w pamięciach wewnętrznych. Żeby zabezpieczyć te informacje przed nieuprawnionym dostępem, opcjonalny moduł ochrony danych automatycznie szyfruje dane lub trwale usuwa je po wykonaniu zadania. Szyfrowana jest również książka adresowa.

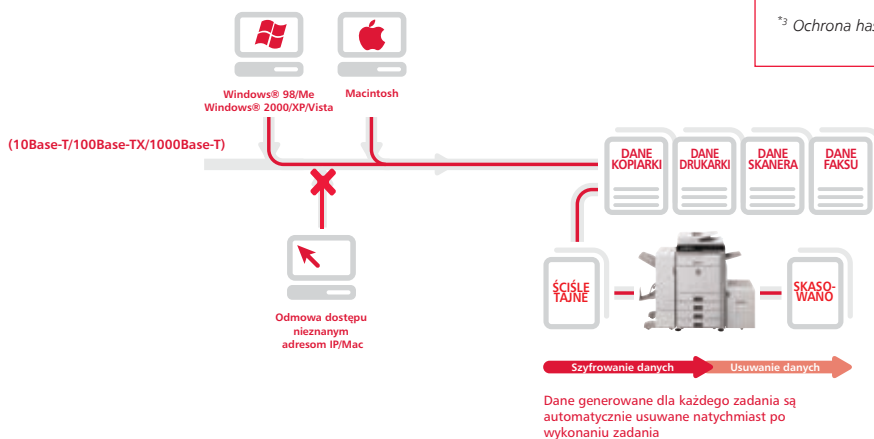
W skrócie

- **Moduł ochrony danych***¹ szyfruje dane zapisywane na twardym dysku i w wewnętrznej pamięci, całkowicie usuwając je po wykonaniu zadania w bezpieczny sposób.
- **Bezpieczna karta sieciowa** zapewnia port i protokół sieciowy, które chronią urządzenie przed bezpośrednim podłączeniem i uzyskaniem dostępu przez nieupoważnionych użytkowników.
- **Protokoły SSL (Secure Sockets Layer) i IPsec** szyfrują przesyłane dane, chroniąc je przed wyciekaniem poprzez sieć.
- **Szyfrowanie plików PDF** chronionych hasłem zapobiega przeglądaniu poufnych danych przez osoby nieupoważnione.
- **Kontrola dokumentów***¹ zapobiega kopiowaniu, skanowaniu, wysłaniu faksem i archiwizowaniu dokumentów przez osoby nieupoważnione.
- **Obsługa standardu IEEE 802.1X**, który kontroluje dostęp do sieci poprzez porty.
- **Identyfikacja użytkownika** – uzyskanie dostępu do urządzenia wymaga zalogowania poprzez wprowadzenie hasła.
- **Archiwizacja poufnych danych** i ich drukowanie są zabezpieczone – odtworzenie dokumentu wymaga od użytkownika wprowadzenia kodu PIN.
- **Bezpieczna archiwizacja danych przy pomocy funkcji przechowywania dokumentów***¹ – wszystkie dane zapisane na twardym dysku są szyfrowane. Funkcja zaawansowanego przechowywania dokumentów wykorzystuje zabezpieczenia hasłami, zapewniając rzetelną ochronę danych.*³

*¹ Wymagany jest opcjonalny moduł ochrony danych. Funkcja kontroli dokumentów może nie działać wraz z niektórymi typami dokumentów i papierów.

*² Może również nastąpić wysunięcie pustej strony, jeśli papier do wykonania zadania został pobrany zanim urządzenie wielofunkcyjne wykryło dane chronione przed kopiowaniem.

*³ Ochrona hasłem jest standardowa. Szyfrowanie danych jest opcjonalne.



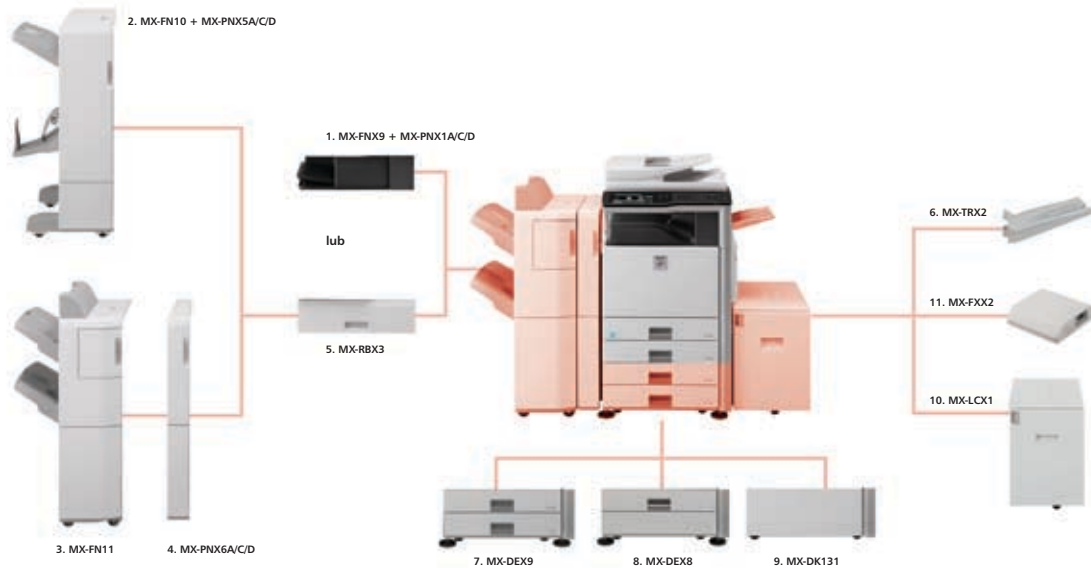


**Funkcje
obróbki
końcowej**



**Opcjonalne
moduły
komunikacyjne**

MX-M283N – wyposażenie dodatkowe



Obróbka końcowa

1. Finiszer MX-FNX9

Od A3 do B5 (offset/zszywanie), od A3W do A5R (bez offsetu); Taca offsetowa (górną): maks. pojemność papieru 500 kartek*¹; Liczba zszywanych kartek: maks. 50 kartek, zszywanie w kilku miejscach*¹; Miejsca zszywania: 3 miejsca (z przodu, z tyłu albo 2 punkty zszywania)*¹

Opcjonalny moduł dziurkacza do finiszera MX-FNX9

MX-PNX1A – moduł dziurkacza (2 dziurki)

MX-PNX1C – moduł dziurkacza (4 dziurki)

MX-PNX1D – moduł dziurkacza (4 dziurki szeroko rozstawione)

2. Finiszer siodłowy MX-FN10 (1 000 kartek)

Od A3 do B5 (offset/zszywanie), od A3W do A5R (bez offsetu); Taca offsetowa (górną): maks. pojemność papieru 1 000 kartek*¹; Liczba zszywanych kartek: maks. 50 kartek, zszywanie w kilku miejscach*¹; Miejsca zszywania: 3 miejsca (z przodu, z tyłu albo 2 punkty zszywania)*¹; Taca zszywania broszur (dolna): 10 zestawów (od 11 do 15 kartek), 15 zestawów (od 6 do 10 kartek), 20 zestawów (od 1 do 5 kartek). Maks. 15 kartek na zestaw

Opcjonalny moduł dziurkacza do finiszera MX-FN10

MX-PNX5A – moduł dziurkacza (2 dziurki)

MX-PNX5C – moduł dziurkacza (4 dziurki)

MX-PNX5D – moduł dziurkacza (4 dziurki szeroko rozstawione)

3. Finiszer o dużej pojemności MX-FN11 (4 000 kartek)

Od A3 do B5 (offset/zszywanie), od A3W do A5R (bez zszywania/offset); Taca górna: maks. pojemność 1 550 kartek*¹; Taca dolna: maks. pojemność 2 450 kartek*¹; Liczba zszywanych kartek: maks. 50 kartek, zszywanie w kilku miejscach*¹; Miejsca zszywania: 3 miejsca (z przodu, z tyłu albo 2 punkty zszywania)*¹

4. Opcjonalny moduł dziurkacza do finiszera MX-FN11

MX-PNX6A – moduł dziurkacza (2 dziurki)

MX-PNX6C – moduł dziurkacza (4 dziurki)

MX-PNX6D – moduł dziurkacza (4 dziurki szeroko rozstawione)

5. Moduł prowadzenia papieru MX-RBX3

Wymagany, jeśli używany jest finiszer MX-FN10 lub MX-FN11

6. Taca wyjścia MX-TRX2

Urządzenie główne

7. Podstawa z szufladą MX-DEX9 o pojemności 2 x 500 kartek Od A3 do B5R: 500 kartek (80 g/m²) dla tacy dolnej i górnej

8. Podstawa z szufladą MX-DEX8 o pojemności 500 kartek Od A3 do B5R: 500 kartek (80 g/m²)

9. Podstawa MX-DK131

10. Podajnik papieru o dużej pojemności MX-LCX1 (3 500 kartek) Od A4 do B5: 3 500 kartek (80 g/m²)

Inne moduły opcjonalne

Klawiatura MX-KBX2

Drukowanie

MX-PKX1 Moduł Postscript 3

Umożliwia drukowanie w PostScript 3

Moduł XPS-MX-PUX1

(Niezbędna jest dodatkowa pamięć)

Zestaw czcionek kodów kreskowych AR-PF1

Faks

11. Moduł faksu MX-FXX2

Moduł faksu Super G3

MX-FWX1 Moduł faksu internetowego

Skanowanie

Moduł stemplujący AR-SU1

Oznacza zeskanowane dokumenty do sprawdzenia

Moduł zwiększonej kompresji MX-EBX3

Licencje programu Sharpdesk™

MX-USX1 x 1 użytkownik, MX-USX5 x 5 użytkowników, MX-US10 x 10 użytkowników, MX-US50 x 50 użytkowników, MX-USAO x 100 użytkowników

Bezpieczeństwo

Moduł ochrony danych MX-FR14U (wersja komercyjna)*²

Moduł ochrony danych MX-FR14 z certyfikatem Common Criteria*²

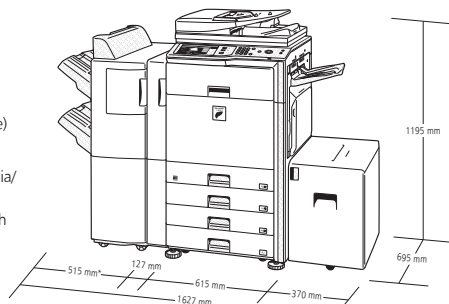
Platforma Sharp OSA®

Integrator aplikacji MX-AMX1

Moduł komunikacji aplikacji MX-AMX2

Zewnętrzny moduł kont MX-AMX3

Niektóre elementy wyposażenia dodatkowego mogą nie być dostępne w niektórych regionach sprzedaży.



* 645 mm z wysuniętą dodatkową podopórką.

Rysunek przedstawia urządzenie z wyposażeniem opcjonalnym

*¹ Format A4 lub mniejszy, 80 g/m²

*² Dostępny w późniejszym terminie

Z kolorowym skanerem sieciowym



Dane techniczne

MX-M283N

Cyfrowy system wielofunkcyjny



Dane ogólne

Prędkość urządzenia (maks.)	A4 28 stron/kopii na minutę	A3 15 stron/kopii na minutę
Format papieru	Maks. A3W (poprzez podajnik boczny), min. A5R	
Pojemność papieru	Pojemność papieru Standardowa: 1100 kartek (szuflada o pojemności 2 x 500 kartek i 100-kartkowy uniwersalny podajnik boczny) Maksymalnie: 5600 kartek (szuflada o pojemności 4 x 500 kartek, 3500-kartkowy podajnik o dużej pojemności i 100-kartkowy uniwersalny podajnik boczny)	
Gramatura papieru	Szuflada: od 60 g/m ² do 209 g/m ² Podajnik papieru o dużej pojemności: Od 60 g/m ² do 105 g/m ² Uniwersalny podajnik boczny: od 56 g/m ² do 209 g/m ²	
Czas nagrzewania	Krótszy niż 20 sekund	
Pamięć	(Kopiarki): standardowa 640 MB (Drukarki): standardowa 1 GB, maksymalna 2 GB Twardy dysk o pojemności 80 GB*1	
Źródło zasilania	Napięcie znamionowe ±10%, 50/60 Hz	
Maks. pobór mocy	1,84 kW (od 220 do 240 V)	
Wymiary (szer. x gł. x wys.)	645 x 695 x 935 mm	
Ciężar (w przybliżeniu)	95 kg	

Kopiarka

Format skanowanego oryginału	Maks. A3
Czas pierwszej kopii*2 (sek.)	4,6
Kopiowanie w trybie ciągłym	Maks. 999 kopii
Rozdzielczość (maks.)	1200 x 1200 dpi, 600 x 600 dpi
Gradacja	Odpowiednik 256 odcieni
Zakres regulacji skali kopiowania	Od 25% do 400% (od 25% do 200% przez podajnik RSPF) ze skokiem 1%
Zaprogramowane skale kopiowania	10 skal (SR5E)

Kolorowy skaner sieciowy

Metoda skanowania	Push scan (poprzez panel sterowania), pull scan (aplikacja zgodna ze standardem TWAIN)
Rozdzielczość	Push scan: 100, 200, 300, 400, 600 dpi Pull scan: 75, 100, 150, 200, 300, 400, 600 dpi Od 50 do 9 600 dpi poprzez ustawienie użytkownika
Formaty plików	Formaty plików TIFF, PDF, szyfrowany PDF, JPEG (w kolorze), XPS*3, wysoko skompresowany plik PDF*4
Oprogramowanie skanera	Sharpdesk
Miejsca docelowe	Skanowanie do e-maili, serwera FTP, na pulpit, do folderu sieciowego (SMB), do pamięci USB

Przechowywanie dokumentów

Pojemność przechowywania dokumentów	Folder główny i foldery własne: 38 GB, 20 000 stron*5 lub 3000 plików Folder tymczasowy: 12 GB, 10 000 stron*5 lub 1000 plików
Przechowywanie zadań	Kopie, wydruki, skany, wysłane fakсы*6
Przechowywanie folderów	Folder tymczasowy, główny, własny (maks. 1000 folderów)
Przechowywanie poufnych danych	Ochrona hasłem

Drukarka sieciowa

Rozdzielczość	1 200 x 1 200 dpi, 600 x 600 dpi
Interfejs	USB 2.0 10Base-T, 100Base-TX, 1000Base-T
Obsługiwane systemy operacyjne*7	Standard: Windows NT® 4.0 SP5 lub nowsze wersje, Windows Server® 2003/2008, Windows® 98/Me/2000/XP, Windows Vista® Opcjonalnie: Mac OS 9.0 – 9.2.2, Mac OS X 10.2.8, 10.3.9, 10.4.11, 10.5 – 10.5.5
Protokoły sieciowe*7	TCP/IP (IPv4, IPv6), IPX/SPX (NetWare), NetBEUI, EtherTalk (AppleTalk)
Protokoły druku	LPR, Raw TCP (port 9100), POP3 (drukowanie załączników e-mail), HTTP, aplikacja Novell Printserver z NDS i Bindery, FTP do pobierania drukowanych plików, druk EtherTalk, IPP
PDL (emulacja)	PDL (emulacja) W standardzie: emulacja PCL 6/5e Opcjonalnie*8: emulacja PS3, XPS
Dostępne czcionki	80 czcionek do emulacji PCL, 136 czcionek do emulacji PS3

Faks (wymagany jest opcjonalny moduł MX-FXX2)

Metody transmisji	MH/MR/MMR/JBIG
Protokoły komunikacji	Super G3/G3
Czas wysyłania	Mniej niż 3 sekundy*9
Prędkość modemu	Od 33 600 b/s do 2 400 b/s z automatyczną redukcją prędkości
Rozdzielczość wysyłania	Standardowa: 203,2 x 97,8 dpi Super Fine: 406,4 x 391 dpi
Format zapisu	Od A3 do A5
Pamięć	8 MB pamięci flash
Odcienie szarości	Odpowiednik 256 odcieni



*1 Wymagany jest opcjonalny moduł MX-PB11. Dokładna pojemność zależy od modelu zainstalowanego dysku. *2 Podawanie papieru A4 dłuższą krawędzią. Może trwać dłużej przy wykonywaniu pierwszej kopii natychmiast po włączeniu zasilania urządzenia. *3 Do przeglądania plików XPS na komputerze z systemem operacyjnym innym niż Windows Vista niezbędna jest aplikacja XPS Viewer. *4 Standardowe skanowanie do pamięci USB (nie jest wymagany moduł MX-NSX1). *5 Pomiar na podstawie standardowej kartki testowej firmy Sharp (format A4 o pokryciu 6%, obraz czarno-biały). Folder tymczasowy korzysta z tej samej powierzchni dyskowej co funkcja budowania prac. Podczas korzystania z obu funkcji równocześnie na dysku dostępne jest 12 GB. W przypadku dokumentów kolorowych liczba przechowywanych stron jest mniejsza. *6 Wymagany jest opcjonalny moduł MX-FXX2. *7 Mac OS i EtherTalk wymagają opcjonalnego modułu MX-PKX1. *8 PS wymaga opcjonalnego modułu MX-PKX1. XPS wymaga opcjonalnego modułu MX-PUX1 i dodatkowej pamięci (1 GB). *9 Pomiar na podstawie standardowej kartki testowej firmy Sharp z ok. 700 znakami (format A4 podawany dłuższą krawędzią) przy standardowej rozdzielczości w trybie Super G3, z prędkością 33 600 b/s i z kompresją JBIG.

Parametry konstrukcyjne i dane techniczne mogą się zmienić bez dodatkowych powiadomień. Wszelkie informacje były aktualne w momencie druku. Logo ENERGY STAR jest oznaczeniem certyfikatu i jest ono umieszczane na produktach spełniających wymagania standardu ENERGY STAR. ENERGY STAR jest znakiem zarejestrowanym w Stanach Zjednoczonych. Windows, Windows NT, Windows XP i Windows Vista są zarejestrowanymi znakami handlowymi firmy Microsoft Corporation. Nazwa SAP i wszystkie logo SAP są zarejestrowanymi znakami handlowymi firmy SAP AG w Niemczech i w innych krajach. Citrix jest zarejestrowanym znakiem handlowym firmy Citrix Systems, Inc. i/lub jednej lub więcej filii, i może być zarejestrowany w Urzędzie Patentowym i Znaków Handlowych w Stanach Zjednoczonych oraz w innych krajach. Nazwy wszystkich pozostałych przedsiębiorstw, produktów i logo są znakami handlowymi lub zarejestrowanymi znakami handlowymi należącymi do ich odpowiednich właścicieli. ©Sharp Corporation 2009. Ref: DS-MX-M503U/MX-M453U/MX-M363U. Wszystkie znaki handlowe zostały zaznaczone. E&OE.

SHARP

Sharp Electronics (Europe) GMBH
Sp. z o.o. Oddział w Polsce
02-844 Warszawa, ul. Puławska 469
tel.: +48 22/545 81 00, faks: +48 22/545 81 05
www.sharp.pl

Dystrybutor: