

# SHARP

MX-M503U/MX-M453U  
MX-M363U

Cyfrowy system wielofunkcyjny

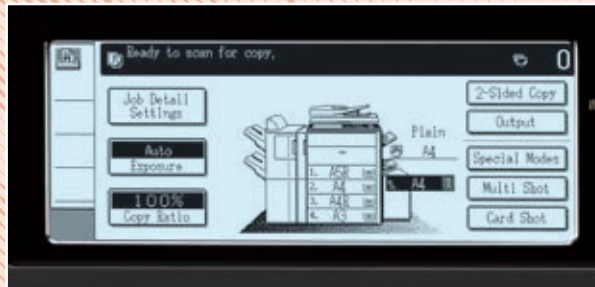


**Wydajne** czarno-białe  
urządzenia wielofunkcyjne dla  
**biur o dużym przepływie zadań**





**50/45/36**  
stron/min  
w trybie  
czarno-białym



**Dotykowy**  
wyświetlacz LCD

## Uniwersalne, wydajne i doskonałe do codziennego użytku

Nowe czarno-białe urządzenia wielofunkcyjne MX-M503U, MX-M453U i MX-M363U, wyposażone w różnorodnie zaawansowane funkcje, idealnie nadają się dla biur o dużym przepływie zadań oraz dla wszelkich średnich i dużych grup roboczych.

Urządzenia ostatnio dodane do naszej oferty są wydajne i uniwersalne. Umożliwiają wybór prędkości drukowania i kopiowania, pozwalają na opcjonalne przesyłanie faksów, drukowanie i skanowanie sieciowe. Pozwala sprostać to wymaganiom wszystkich dokumentów codziennie przetwarzanych w Twoim biurze.

Zostały zaprojektowane z myślą o łatwym i szybkim użytkowni. Praktyczny ciekłokrystaliczny panel dotykowy o przekątnej 8,1" umożliwia natychmiastowy dostęp do nawet najbardziej zaawansowanych funkcji.

### Więcej za tę samą cenę

Administratorzy IT powinni docenić interfejs dostępu zdalnego, który upraszcza zarządzanie urządzeniami dzięki możliwości podglądu i obsługi wszystkich paneli sterowania poprzez sieć. Wszystkich powinna usatysfakcjonować nowoczesna stylistyka, która sprawia, że nowe urządzenia wielofunkcyjne są doskonałym wyborem dla każdego nowoczesnego biura.

Prezentowane urządzenia są również wyposażone w platformę Sharp OSA® (Open Systems Architecture) umożliwiającą dostęp do szerokiego wachlarza oprogramowania niezależnych producentów, które pozwala zautomatyzować wiele zadań wykonywanych ręcznie, np. przechowywanie i zarządzanie dokumentami lub przetwarzanie formularzy.

### Zaprojektowany z myślą o środowisku

Oprócz wyposażenia w przycisk ręcznej aktywacji trybu obniżonego zużycia energii, pozwalający zaoszczędzić energię i zmniejszyć koszty, zaletą opatrzonych certyfikatem Energy Star modeli MX-M503U, MX-M453U i MX-M363U jest wiodąca na rynku konstrukcja obniżająca zużycie energii w trybie pracy nocnej do poziomu 1W, przy którym nadal możliwy jest automatyczny odbiór faksów.

Wiele starań zostało podjętych w procesach produkcyjnych i doborze materiałów, żeby te urządzenia wielofunkcyjne były przyjazne dla użytkowników i dla środowiska. Dzięki temu są one w pełni zgodne z normą RoHS i całkowicie wolne od szkodliwego chromu i ołowiu.





**Pojemność  
papieru  
do 5600 kartek**



## MX-M503U/MX-M453U/MX-M363U – kluczowe właściwości i funkcje

### Wysoka wydajność pracy

- Szybkie wydruki z maks. prędkością 50/45/36 stron na minutę oraz krótki czas pierwszej kopii – 3,9/3,9/4,6 sekundy
- Funkcje obróbki końcowej obejmujące finiszier siodłowy z funkcją zaginania i finiszier wewnętrzny
- Wbudowany jednoprzebiegowy duplex i 100-kartkowy dwustronny podajnik dokumentów
- Prędkość 50 oryginałów na minutę podczas skanowania jednostronnych oryginałów czarno-białych
- Standardowe elektroniczne sortowanie i opcjonalny twardy dysk
- Standardowa pojemność papieru – 1100 kartek z możliwością rozszerzenia do 5600 kartek
- Funkcja sieciowego kopiowania i drukowania w tandemie\*<sup>1</sup> podwaja prędkość drukowania i kopiowania dokumentów dzięki połączeniu dwóch urządzeń wielofunkcyjnych
- Funkcja budowania zadań dla wielostronicowych dokumentów

### Jedynie w swoim rodzaju funkcje firmy Sharp

- Platforma Sharp OSA (Open Systems Architecture)\*<sup>2</sup> umożliwia integrację z aplikacjami sieciowymi i sprawia, że stają się one dostępne na panelu sterowania
- Panel sterowania może być zdalnie wyświetlany i obsługiwany na pulpicie komputera

\*<sup>1</sup> Wymagany jest opcjonalny twardy dysk (MX-PB11).

\*<sup>2</sup> Wymagany jest opcjonalny moduł MX-PB11, MX-AMX2 i/lub MX-AMX3.

\*<sup>3</sup> Wymagany jest opcjonalny moduł MX-PB10 lub MX-PB11.

### Urządzenie typu „wszystko w jednym”

- Obsługa interfejsu Gigabit Ethernet oraz najnowszych protokołów sieciowych i systemów operacyjnych dla drukowania sieciowego\*<sup>3</sup>
- Opcjonalna emulacja PCL5e/PCL6 i PS3
- Opcjonalne skanowanie sieciowe z funkcją skanowania do e-mail, serwera FTP, folderu sieciowego i na pulpit; obsługa plików TIFF, XPS i PDF
- Port USB z przodu urządzenia wielofunkcyjnego ułatwia skanowanie do pamięci USB i wydruk z pamięci USB
- Opcjonalny program Sharpdesk umożliwia zintegrowane, intuicyjne zarządzanie dokumentami na komputerze
- Opcjonalna funkcja przechowywania dokumentów\*<sup>1</sup> umożliwia natychmiastowe wykorzystanie danych zadania przechowywanych na twardym dysku
- Opcjonalny moduł faksu Super G3 i faks internetowy bezpośrednio obsługują serwer SMTP
- Protokół LDAP umożliwia łatwe przeglądanie adresów e-mail i numerów faksu
- Obsługa plików w formacie XPS
- Ciekłokrystaliczny panel dotykowy o przekątnej 8,1” umożliwia łatwą obsługę przycisków funkcyjnych

### Konstrukcja zaawansowana pod względem ekologicznym

- Urządzenie nie zawiera ołowiu i chromu (zgodność z normą RoHS)
- Certyfikat Energy Star
- Energooszczędna konstrukcja (pobór mocy mniejszy niż 1 W w trybie czuwania na odbiór faksów)

### Wielowarstwowe rozwiązania zabezpieczające

- Opcjonalny moduł ochrony danych szyfruje i usuwa dane przechowywane wewnątrz urządzenia wielofunkcyjnego
- Obsługa standardu IEEE 802.1X, który kontroluje dostęp do sieci poprzez porty
- Identyfikacja użytkownika kontrolująca dostęp do poszczególnych funkcji urządzenia
- Zewnętrzny serwer Active Directory umożliwia zarządzanie identyfikacją użytkowników\*<sup>1</sup> wielu urządzeń wielofunkcyjnych i dużą liczbą użytkowników
- Filtrowanie adresów IP/MAC ogranicza uzyskanie nieautoryzowanego dostępu
- Sieciowe pakiety szyfrujące SSL i IPsec szyfrują dane, umożliwiając bezpieczną komunikację sieciową
- Szyfrowany PDF chroniony hasłem umożliwia bezpieczne skanowanie w sieci

### Wspaniała jakość obrazu

- Wysoka rozdzielczość obrazowania z 256 odcieniami szarości; wyraźna reprodukcja cienkich linii, drobnego tekstu i delikatnych półtonów
- Regulacja cyfrowej automatycznej ekspozycji i tryby specjalne, np. tryb tekst/zdjęcie, zapewniają optymalną jakość kopii w każdym dynamicznym biurze





**Oszczędzający  
przeźnię  
biura  
wewnętrzny  
finiszier**



**Finiszier  
o dużej  
pojemności**

## Znakomite drukowanie

Wybór jednej z trzech prędkości drukowania – 36 stron na minutę, 45 stron na minutę lub imponującej prędkości – 50 stron na minutę, nawet z pełną rozdzielczością 600 x 600 dpi – umożliwia dopasowanie wydajności do potrzeb konkretnego zespołu. A to jest dopiero początek.

Duże prędkości drukowania uzupełnia szeroki wybór zaawansowanych funkcji i wyposażenia opcjonalnego z możliwością wydajnego kopiowania sieciowego, dzięki którym wydajność wzrasta do niespotykanego poziomu.

Mocny procesor i opcjonalny twardy dysk o pojemności 80 GB ułatwiają pracę nawet w przypadku najbardziej skomplikowanych zadań. Istnieje możliwość rozszerzenia standardowej pojemności papieru (1100 kartek) aż do 5600 kartek ciągłego drukowania. Jeśli urządzenie zostanie wyposażone w opcjonalny twardy dysk, można rozdzielać duże zadania pomiędzy dwa urządzenia wielofunkcyjne, podwajając prędkość drukowania i wydajność pracy.

### Zaawansowane funkcje obróbki końcowej

Przygotowywanym dokumentom można nadać profesjonalny wygląd dzięki wyposażeniu dodatkowemu, które umożliwia sortowanie, zaginanie i zszywanie stron dokumentu zgodnie z wymaganiami użytkownika. Wybór obejmuje oszczędzający przestrzeń biura wewnętrzny finiszier do prostego sortowania, zszywania i przesuwania offsetowego oraz moduł dziurkacza.

Możesz również ustawić finiszier siodłowy z funkcją zaginania i zszywania wielostronicowych dokumentów w broszury oraz dodać finiszier o dużej pojemności (4000 kartek), który stanowi doskonałe rozwiązanie dla biur przetwarzających duże ilości dokumentów.

### Specjalne zastosowania

Inne wygodne funkcje umożliwiają bezpośrednie drukowanie z pamięci USB<sup>\*1</sup>, wydruk kopii próbnej przed wydrukowaniem dużej liczby kopii dokumentu oraz stwarzają inne oszczędzające czas możliwości, jak np. bezpośrednie drukowanie ze stron WWW, bezpośrednie drukowanie załączników poczty elektronicznej czy z serwerów FTP.

### W skrócie

- **Wybór jednego z trzech modeli z szybkim drukowaniem: 36, 45 lub 50 stron na minutę.**
- **Znakomita rozdzielczość 600 x 600 dpi**, nawet przy maksymalnych prędkościach druku.
- **Jednoprzebiegowy dupleks** oszczędza przestrzeń biura i obniża koszty.
- **Drukowanie sieciowe<sup>\*2</sup>** obsługuje standard **Gigabit Ethernet** oraz najczęściej używane sieciowe systemy operacyjne i protokoły.
- **Bezpośrednie drukowanie z pamięci USB<sup>\*1</sup>** – wygodne drukowanie danych bezpośrednio z większości pamięci **USB**, bez korzystania z komputera.
- **Bezpośrednie drukowanie plików XPS/PDF/TIFF/JPEG<sup>\*3</sup>** – pozwala zaoszczędzić czas dzięki drukowaniu plików **XPS, PDF, JPEG i TIFF** bez korzystania ze sterownika drukarki albo dzięki bezpośredniemu drukowaniu wybranego pliku z serwera **FTP** lub też bezpośredniemu drukowaniu ze strony **WWW** bądź załącznika e-mail.
- **Opcjonalna emulacja PCL5e/PCL6 i PS3.<sup>\*4</sup>**
- **Opcjonalna funkcja sieciowego kopiowania i drukowania w tandemie** – podwaja efektywną prędkość drukowania lub kopiowania poprzez rozdzielenie jednego dużego zadania pomiędzy dwa urządzenia wielofunkcyjne podłączone do tej samej sieci.
- **Druk próbny** – próbny wydruk zadania można sprawdzić przed wydrukowaniem dużej liczby kopii wielostronicowego dokumentu.
- **Możliwość druku czcionek kodu kreskowego.<sup>\*5</sup>**

<sup>\*1</sup> Wymagany jest opcjonalny moduł MX-PB11.

<sup>\*2</sup> Wymagany jest opcjonalny moduł MX-PB10 lub MX-PB11.

<sup>\*3</sup> Wymagany jest opcjonalny moduł MX-PB10 lub MX-PB11. Do bezpośredniego drukowania plików PDF wymagany jest moduł MX-PKX1, a do drukowania plików XPS moduł MX-PUX1 oraz dodatkowa pamięć. Niektóre pliki PDF, TIFF, JPEG i XPS mogą nie być obsługiwane.

<sup>\*4</sup> Emulacja PCL5e/6 wymaga opcjonalnego modułu MX-PB10 lub MX-PB11, a emulacja PS3 opcjonalnego modułu MX-PKX1.

<sup>\*5</sup> Wymagany jest opcjonalny moduł AR-PF1.

### Funkcje obróbki końcowej





**100-kartkowy**  
dwustronny  
podajnik  
dokumentów  
RSPF

**Krótki czas**  
pierwszej kopii:  
3,9 sekundy



## Łatwe, wydajne kopiowanie

Najważniejszą zaletą najnowszych urządzeń wielofunkcyjnych jest zoptymalizowana prędkość, wydajność i łatwa obsługa, ale również możliwość szybkiego kopiowania z prędkością druku oraz krótki czas pierwszej kopii 4,6 sekundy lub 3,9 sekundy w zależności od modelu.

Jakość urządzeń jest dokładnie taka, jakiej należy oczekiwać od produktów firmy Sharp. Rozdzielczość 600 x 600 dpi jest wspomagana 256 odcieniami szarości do odtwarzania cienkich linii i delikatnych półtonów; regulacja cyfrowej automatycznej ekspozycji umożliwia uzyskanie optymalnego kontrastu kopii, a ręcznie wybierany tryb kopiowania dokumentów tekstowych i fotografii zapewnia otrzymywanie dokładnych kopii za każdym razem.

Urządzenia pomagają utrzymać wydajność pracy dzięki szerokiemu wyborowi zaawansowanych funkcji kopiowania, które zapewniają wyjątkową wszechstronność. Na przykład funkcja kopiowania książkowego znakomicie nadaje się do składania kopii książek (lub innych grubych dokumentów) bezpośrednio do formatu broszury. Tryb Card Shot umożliwia kopiowanie obu stron karty, np. dowodu osobistego lub prawa jazdy, na jednej stronie kartki podczas jednej operacji. Funkcja kopiowania/drukowania indeksów ułatwia kopiowanie lub drukowanie indeksów bezpośrednio na kartach indeksujących umożliwiających podział dużego dokumentu.

### W skrócie

- **Krótki czas pierwszej kopii** – tylko 3,9 sekundy (4,6 sekundy w MX-M363U).
- **Bardzo szybki 100-kartkowy dwustronny podajnik dokumentów A3 (RSPF)** przyspiesza i ułatwia dwustronne kopiowanie.
- **Tryb przetwarzania oryginałów o różnych formatach** automatycznie rozpoznaje różne formaty dokumentów i dobiera odpowiedni format papieru.
- **Elektroniczne sortowanie i separacja offsetowa** z oszczędzającym przestrzeń biura wewnętrznym finiszerm służą do rozdzielania zadań.
- **Funkcja budowania prac** ułatwia zarządzanie dużymi wielostronicowymi dokumentami, nawet jeśli liczba stron przekracza pojemność podajnika RSPF.
- **Funkcje edycji obrazu obejmujące Multi Shot**, powiększanie na wiele stron, wielokrotne kopie oryginału i obraz lustrzany zwiększają wszechstronność urządzenia.
- **Funkcja kopiowania próbnego**<sup>\*1</sup> pozwala wydrukować próbny zestaw dokumentów przed wydrukiem dużej liczby kopii.
- **Tryb wstawiania okładek i przekładek** między foliami upraszcza tworzenie dokumentów o profesjonalnym wyglądzie.

\*1 Wymagany jest opcjonalny moduł MX-PB11.



**Skanowanie do e-mail, do folderu sieciowego, na pulpit komputera do serwera FTP lub pamięci USB**



## Opcja wydajnego skanowania sieciowego

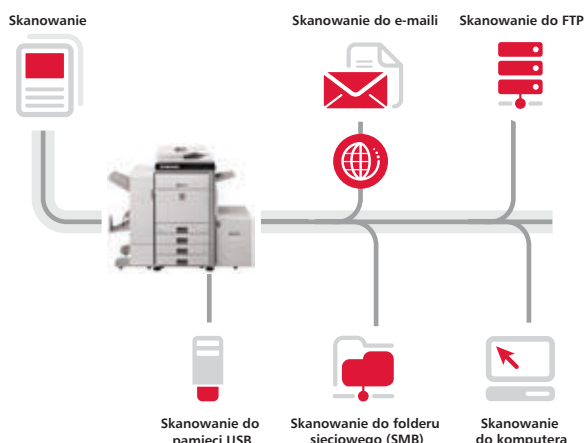
Wybierz opcjonalną funkcję skanera sieciowego, a bez problemów poradzisz sobie z dużymi zadaniami dzięki możliwości przetworzenia za jednym razem do 50 oryginałów jednostronnych na minutę lub 20 oryginałów dwustronnych.

Dodawanie danych do zeskanowanych dokumentów jest proste, ich przesłanie do wielu odbiorców jest szybkie – m.in. do e-maili, folderów sieciowych, serwerów FTP, na pulpit lub do pamięci USB. Dla większej wygody możesz również skanować dokumenty bezpośrednio do wybranego formatu pliku, np. XPS, TIFF i PDF.

### W skrócie

- **Skanowanie w kolorze**\*1 do komputera, odbiorców poczty elektronicznej, serwerów FTP, folderów sieciowych lub pamięci USB podłączonej do łatwo dostępnego portu USB.
- **Podajnik RSPF** umożliwia skanowanie do 50 jednostronnych oryginałów na minutę lub do 20 oryginałów dwustronnych.
- **Skanowanie oryginałów** o różnych formatach automatycznie dostosowuje dokumenty o różnych formatach.
- **Zawiera program Sharpdesk™** zarządzający dokumentami.
- **Protokół Lightweight Directory Access Protocol (LDAP)** umożliwia przeglądanie adresów pocztowych w celu szybkiej dystrybucji zeskanowanych dokumentów oraz automatyczną synchronizację z głównym serwerem pocztowym.
- **Bezpośrednie skanowanie** do plików **XPS, TIFF, PDF** i szyfrowanych plików PDF.

\*1 Wymagany jest opcjonalny moduł MX-NSX1.





**Zautomatyzowana obróbka końcowa**

**Odbieranie faksów bez użycia papieru**

## Uniwersalny faks

Istnieje możliwość zwiększenia wydajności nowych urządzeń wielofunkcyjnych dzięki wykorzystaniu opcjonalnego modułu faksu. Dokumenty można skanować i wysłać z bardzo dużą prędkością 33 600 b/s przy pomocy faksu Super G3 albo, po zainstalowaniu odpowiedniego wyposażenia opcjonalnego, wysłać pliki bezpośrednio z komputera za pomocą funkcji PC-faks<sup>\*1</sup>/PC-i-faks<sup>\*2</sup>.

Po podłączeniu faksu dokumenty można automatycznie przysyłać do skrzynki pocztowej z pominięciem wcześniejszego ich drukowania, a następnie można zdecydować, które z nich powinny zostać wydrukowane.

G3 14,4 kb/s



Super G3 36,6 kb/s



**SUPER  
G3**

### Zautomatyzowana obróbka końcowa faksów

Wbudowany moduł duplex oszczędza materiały dzięki automatycznemu drukowaniu przekazywanych faksów na obu stronach kartki; urządzenie można ustawić w trybie automatycznego wykonywania kopii do dystrybucji. Jeśli został zainstalowany opcjonalny finisz, możliwe będzie nawet zszywanie wielostronicowych faksów, umożliwiające ich uporządkowanie.

### W skrócie

- **Wysyłanie lub odbiór jednostronnych lub dwustronnych faksów formatu do A3.**
- **Metody transmisji Super G3 i JBIG** zwiększają prędkość wysyłania faksów i umożliwiają wysyłanie online skracające czas operacji.
- **Wysyłanie faksów w ciągu mniej niż trzech sekund.**
- **Jednoprzyciskowe wybieranie odbiorcy** – do 500 zapisanych numerów (lub do 1000 z opcjonalnym modulem MX-PB11).
- **Możliwość rozsyłania faksów do 300 odbiorców** (lub do 500 z opcjonalnym modulem MX-PB11).
- **Odbieranie faksów bez użycia papieru za pomocą przekazywania wewnętrznego<sup>\*3</sup>** pozwalają zdecydować odbiorcy, które fakсы mają zostać wydrukowane.
- **Pamięć flash** zapobiega utracie danych w przypadku awarii zasilania.
- **Wysyłanie faksów dwustronnych** umożliwia skanowanie dwustronnych dokumentów i wysyłanie ich jako dwustronnych faksów oraz drukowanie odebranych faksów na obu stronach kartki.
- **Faks internetowy<sup>\*2</sup>** – możliwość bezpośredniego wysyłania i odbierania z serwera SMTP oznacza, że wysyłane fakсы internetowe nie są przesyłane poprzez serwer pocztowy, dzięki czemu przesyłanie faksów jest szybsze i tańsze.
- **Funkcje PC-faks<sup>\*1</sup>/PC-i-faks<sup>\*2</sup>** umożliwiają wysyłanie danych bezpośrednio z komputera do urządzenia faksującego z pominięciem drukowania faksu na papierze.
- **Funkcja potwierdzenia odbiorcy faksu** pozwala uniknąć błędów przy wysyłaniu faksów dzięki potwierdzeniu numerów odbiorców przed wysłaniem faksu.

<sup>\*1</sup> PC-faks wymaga opcjonalnego modułu MX-FXX2 i MX-PB10 lub MX-PB11.

<sup>\*2</sup> PC-i-faks wymaga opcjonalnych modułów MX-FWX1 i MX-PB11.

<sup>\*3</sup> Wymagany jest opcjonalny moduł MX-PB11.



Zarządzanie dokumentami



Sharpdesk™

## Wydajne zarządzanie dokumentami

Nowe urządzenia wielofunkcyjne firmy Sharp mogą dostarczyć wszystkich funkcji, których potrzebujesz do zarządzania przepływem zadań w swoim biurze. Opcjonalny twardy dysk o pojemności 80 GB zapewnia dużą ilość wolnego miejsca do zapisywania plików zeskanowanych danych, które w przyszłości można przywoływać. Istnieje również możliwość przechowywania\*<sup>1</sup> i ponownego drukowania całych zadań bez powtórzenia ich odtwarzania.

Do **3000 plików lub 20000 stron**\*<sup>2</sup> z danymi kopiowania, drukowania, skanowania i przesyłania faksów\*<sup>3</sup> można zapisać w **1000 udostępnionych folderów do archiwizacji długookresowej** oraz zapisać do **1000 plików lub 10000 stron**\*<sup>2</sup> w folderze tymczasowym w celu powielania wykonanych zadań bez konieczności ponownego tworzenia ich. Dostęp do nich można uzyskać przez prosty wybór na panelu LCD i wprowadzenie kodu PIN.

### Łatwe zarządzanie dokumentami przy pomocy programu Sharpdesk™

Opcjonalny program Sharpdesk zarządzający dokumentami, uruchamiany na komputerze lokalnym, umożliwia obsługę ponad 200 różnych formatów plików. Pozwala przeglądać, sortować, wyszukiwać i udostępniać pliki oraz tworzyć dokumenty stanowiące połączenie zeskanowanych i wprowadzonych przez operatora danych.

- Intuicyjny wyświetlacz umożliwia **podgląd miniatur**.
- Sharpdesk Imaging daje możliwość **nanoszenia komentarzy** w celu sporządzania korekt bez użycia papieru.
- Sharpdesk **Composer** łączy różne formaty plików w pojedynczy dokument.
- **Funkcja optycznego rozpoznawania** znaków przetwarza dokumenty na edytowalne pliki tekstowe.
- **Strefa Output Zone** rozprowadza pliki do poczty elektronicznej, drukarek i innych aplikacji.
- **Funkcja wyszukiwania** plików umożliwia wyszukiwanie plików za pomocą nazwy pliku, słowa kluczowego lub miniatury.

### Sharp OSA® (Open Systems Architecture)

Platforma OSA (Open Systems Architecture)\*<sup>1</sup> umożliwia niezależnym producentom oprogramowania bezpośrednie zintegrowanie urządzenia wielofunkcyjnego MX-M503U, MX-M453U lub MX-M363U z oprogramowaniem Twojego biura. Do wyboru są trzy opcjonalne moduły Sharp OSA:

- **Integrator aplikacji (MX-AMX1)** – pozwala użytkownikom na dodawanie danych do zeskanowanych dokumentów zanim zostaną wysłane bezpośrednio do aplikacji przetwarzania i archiwizowania dokumentów.
- **Moduł komunikacji aplikacji (MX-AMX2)** – umożliwia zdalnym aplikacjom tworzenie, konfigurowanie i wykonywanie zadań skanowania i drukowania na urządzeniu wielofunkcyjnym.
- **Zewnętrzny moduł kont (MX-AMX3)** – dostosowuje wykorzystanie urządzenia do potrzeb użytkowników i grup roboczych oraz ogranicza zakres wykorzystania urządzenia zgodnie z prawami dostępu poszczególnych użytkowników.

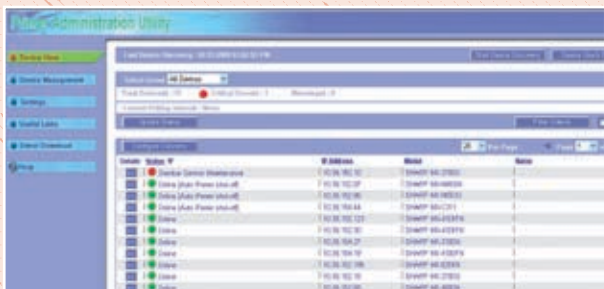
\*<sup>1</sup> Wymagany jest opcjonalny moduł MX-PB11.

\*<sup>2</sup> Pomiar na podstawie standardowej kartki testowej firmy Sharp (format A4 o pokryciu 6%, obraz czarno-biały). Folder tymczasowy korzysta z tej samej powierzchni dyskowej co funkcja budowania prac. Podczas korzystania z obu funkcji równocześnie na dysku dostępne jest 12 GB. W przypadku dokumentów kolorowych liczba przechowywanych stron jest mniejsza.

\*<sup>3</sup> W przypadku faksu i faksu internetowego przy pomocy funkcji przechowywania można zapisywać wyłącznie wysłane dane (a nie odebrane fakсы).







## Program Printer Administration Utility



## Zdalny panel sterowania

# Zintegrowane zarządzanie urządzeniami

Podobnie jak wszystkie urządzenia wielofunkcyjne firmy Sharp modele MX-M503U, MX-M453U i MX-M363U są łatwe do konfiguracji i obsługi. Z jednego miejsca można zdalnie zarządzać wieloma urządzeniami. W efekcie uzyskujemy maksymalną wydajność pracy w minimalnym czasie.

### Ustawienia systemu na stronach WWW

Administratorzy mają możliwość konfigurowania ważnych ustawień systemu (np. zarządzania książką adresową, zarządzania zarchiwizowanymi danymi) oraz kontrolowania dostępu do obsługi urządzenia poprzez sieć lub z panelu sterowania.

### Kontrola dostępu

Możesz kontrolować koszty, ograniczając dostęp do obsługi urządzenia osobom lub ograniczając wykonywanie pewnych zadań, np. udzielając pozwolenia na drukowanie lub kopiowanie dużych zadań tylko określonym użytkownikom.

Prawa dostępu do urządzenia i jego obsługi można ustawiać dla różnych grup roboczych i wydziałów. Zwiększoną kontrolę można uzyskać, konfigurując do 1000\* chronionych hasłami kont użytkowników z indywidualnymi ustawieniami.

### Zdalna diagnostyka

Modele MX-M503U, MX-M453U i MX-M363U można zdalnie monitorować poprzez przeglądarkę internetową i sprawdzać na stronie WWW urządzenia takie warunki, jak komunikat „Niski poziom toneru”. Dodatkowo np. funkcje wysyłania informacji o stanie i alarmów pocztą elektroniczną mogą automatycznie generować i wysyłać powiadomienia poprzez e-mail w przypadku konieczności podjęcia działań naprawczych lub konserwacyjnych.

### Użyteczne oprogramowanie sieciowe

**Sharp's Printer Administration Utility (PAU)** firmy Sharp, dostarczany w standardzie, sprawia że konfiguracja drukarek i urządzeń wielofunkcyjnych jest szybsza i łatwiejsza niż kiedykolwiek przedtem. Dzięki programowi PAU możesz monitorować dowolną drukarkę w sieci zgodną z SNMP, nie odchodząc od swojego biurka, i utrzymywać pełną kontrolę nad infrastrukturą drukarek w czasie rzeczywistym poprzez dowolną przeglądarkę internetową. Raporty o błędach, wsparcie techniczne, instalacja sterowników, konfiguracja drukarek: wszystko staje się prostsze i bardziej dostępne.

Kolejnym udogodnieniem sieciowym jest program **Sharp Printer Status Monitor**, który umożliwia sprawdzanie stanu działania urządzeń wielofunkcyjnych – przed rozpoczęciem zadania można sprawdzić ilość toneru i papieru oraz stan innych funkcji. Na pulpicie wyświetla się ikona, która informuje, że zadanie zostało wykonane, a dokumenty są gotowe do odebrania.

### Klonowanie urządzeń umożliwia szybkie uruchomienie

Konfigurowanie urządzeń wielofunkcyjnych firmy Sharp jest szybkie i proste. Wystarczy ustawić pierwsze urządzenie, skopiować jego ustawienia i przesłać całą konfigurację do pozostałych urządzeń za pomocą przeglądarki internetowej. Dla większej wygody, zanim rozpocznieś przesyłanie ustawień, możesz je edytować.

### Zdalne sterowanie upraszcza obsługę

Interfejs dostępu do zdalnego sterowania pozwala administratorowi zaoszczędzić czas i skrócić okresy przestoju dzięki wsparciu personelu poprzez przeglądanie i obsługę panelu sterowania urządzenia bez odchodzenia od biurka. Wsparcie techniczne, dostępne poprzez przeglądarkę internetową, pozwala bezpośrednio rozwiązać problem lub podaje operatorowi sposób rozwiązania krok po kroku z tym samym skutkiem.

\* Wymagany jest opcjonalny moduł MX-PB11.  
Bez zainstalowanego modułu MX-PB11: 200 użytkowników.





## Moduł ochrony danych

## Bezpieczny dostęp sieciowy

# Wiodące na rynku wielopoziomowe **zabezpieczenie**

Urządzenia MX-M503U, MX-M453U i MX-M363U chronią poufne dane dzięki wydajnej technologii szyfrowania i zaawansowanym funkcjom bezpieczeństwa, np. bezpiecznej karcie sieciowej i opcjonalnemu modułowi ochrony danych, które zabezpieczają sieci i dane na wielu poziomach.

### Bezpieczny dostęp sieciowy

Inteligentny interfejs sieciowy wyposażony jest w skuteczną zaporę sieciową, która uniemożliwia osobom nieupoważnionym dostęp do konfiguracji i ustawień sieciowych. Dostęp można kontrolować na trzech poziomach:

- Filtrowanie adresów IP ogranicza dostęp do wybranej liczby zaprogramowanych adresów.
- Filtrowanie adresów MAC ogranicza dostęp do wybranych komputerów, niezależnie od ich adresów IP.
- Blokowanie usług TCP/IP – blokowanie określonych protokołów komunikacyjnych i stworzenie administratorom możliwości zamknięcia zagrożonych portów i ochrony wewnętrznej strony WWW urządzenia.

### Moduł ochrony danych

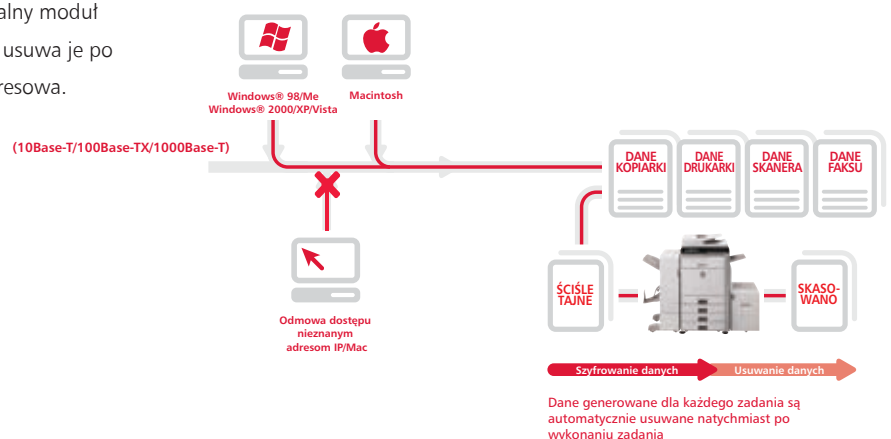
Cyfrowe kopiarki, drukarki i urządzenia wielofunkcyjne mogą przechowywać setki stron poufnych informacji z poprzednich zadań na twardych dyskach lub w pamięciach wewnętrznych. Żeby zabezpieczyć te informacje przed nieuprawnionym dostępem, opcjonalny moduł ochrony danych automatycznie szyfruje dane lub trwale usuwa je po wykonaniu zadania. Szyfrowana jest również książka adresowa.

### W skrócie

- **Opcjonalny moduł ochrony danych** szyfruje dane zapisywane na twardym dysku i w wewnętrznej pamięci, całkowicie usuwając je po wykonaniu zadania w bezpieczny sposób.
- **Bezpieczna karta sieciowa** zapewnia port i protokół sieciowy, które chronią urządzenie przed bezpośrednim podłączeniem i uzyskaniem dostępu przez nieupoważnionych użytkowników.
- **Protokoły SSL (Secure Sockets Layer)** i IPsec szyfrują przesyłane dane, chroniąc je przed wyciekaniem poprzez sieć.
- **Szyfrowanie plików PDF** chronionych hasłem zapobiega przeglądaniu poufnych danych przez osoby nieupoważnione.
- **Obsługa standardu IEEE 802.1X**, który kontroluje dostęp do sieci poprzez porty.
- **Identyfikacja użytkownika** – uzyskanie dostępu do urządzenia wymaga zalogowania poprzez wprowadzenie hasła.
- **Archiwizacja poufnych danych** i ich drukowanie są zabezpieczone – odtworzenie dokumentu wymaga od użytkownika wprowadzenia kodu PIN.
- **Bezpieczna archiwizacja danych przy pomocy funkcji przechowywania dokumentów<sup>\*1</sup>** – wszystkie dane zapisane na twardym dysku są szyfrowane. Funkcja zaawansowanego przechowywania dokumentów wykorzystuje zabezpieczenia hasłami, zapewniając rzetelną ochronę danych.<sup>\*2</sup>

<sup>\*1</sup> Wymagany jest opcjonalny moduł MX-PB11.

<sup>\*2</sup> Ochrona hasłem jest standardowa. Szyfrowanie danych jest opcjonalne.





**Funkcje  
obróbki  
końcowej**



**Opcjonalne  
moduły  
komunikacyjne**

## MX-M503U/MX-M453U/MX-M363U – wyposażenie dodatkowe



### Obróbka końcowa

#### 1. Finiszer MX-FNX9

Od A3 do B5 (offset/zszywanie), od A3W do A5R (bez offsetu); Taca offsetowa (górną): maks. pojemność papieru 500 kartek\*<sup>1</sup>; Liczba zszywanych kartek: maks. 50 kartek, zszywanie w kilku miejscach\*<sup>1</sup>; Miejsca zszywania: 3 miejsca (z przodu, z tyłu albo 2 punkty zszywania)\*<sup>1</sup>

#### Opcjonalny moduł dziurkacza do finiszera MX-FNX9

**MX-PNX1A** – moduł dziurkacza (2 dziurki)  
**MX-PNX1C** – moduł dziurkacza (4 dziurki)  
**MX-PNX1D** – moduł dziurkacza (4 dziurki szeroko rozstawione)

#### 2. Finiszer siodłowy MX-FN10 (1 000 kartek)

Od A3 do B5 (offset/zszywanie), od A3W do A5R (bez offsetu); Taca offsetowa (górną): maks. pojemność papieru 1000 kartek\*<sup>1</sup>; Liczba zszywanych kartek: maks. 50 kartek, zszywanie w kilku miejscach\*<sup>1</sup>; Miejsca zszywania: 3 miejsca (z przodu, z tyłu albo 2 punkty zszywania)\*<sup>1</sup>; Taca zszywania broszur (dolna): 10 zestawów (od 11 do 15 kartek), 15 zestawów (od 6 do 10 kartek), 20 zestawów (od 1 do 5 kartek). Maks. 15 kartek na zestaw

#### Opcjonalny moduł dziurkacza do finiszera MX-FN10

**MX-PNX5A** – moduł dziurkacza (2 dziurki)  
**MX-PNX5C** – moduł dziurkacza (4 dziurki)  
**MX-PNX5D** – moduł dziurkacza (4 dziurki szeroko rozstawione)

#### 3. Finiszer o dużej pojemności MX-FN11 (4 000 kartek)

Od A3 do B5 (offset/zszywanie), od A3W do A5R (bez zszywania /offset); Taca górna: maks. pojemność 1550 kartek\*<sup>1</sup>; Taca dolna: maks. pojemność 2450 kartek\*<sup>1</sup>; Liczba zszywanych kartek: maks. 50 kartek, zszywanie w kilku miejscach\*<sup>1</sup>; Miejsca zszywania: 3 miejsca (z przodu, z tyłu albo 2 punkty zszywania)\*<sup>1</sup>

#### 4. Opcjonalny moduł dziurkacza do finiszera MX-FN11

**MX-PNX6A** – moduł dziurkacza (2 dziurki)  
**MX-PNX6C** – moduł dziurkacza (4 dziurki)  
**MX-PNX6D** – moduł dziurkacza (4 dziurki szeroko rozstawione)

#### 5. Moduł prowadzenia papieru MX-RBX3

Wymagany, jeśli używany jest finiszer MX-FN10 lub MX-FN11.

#### 6. Taca wyjścia MX-TRX2

### Urządzenie główne

**7. Podstawa z szuffląą MX-DEX9 o pojemności 2 x 500 kartek;** od A3 do B5R, 500 kartek (80 g/m<sup>2</sup>) dla tacy dolnej i górnej

**8. Podstawa z szuffląą MX-DEX8 o pojemności 500 kartek;** od A3 do B5R: 500 kartek (80 g/m<sup>2</sup>)

**9. Podstawa MX-DK131**

**10. Podajnik papieru o dużej pojemności MX-LCX1 (3500 kartek);** od A4 do B5: 3.500 kartek (80 g/m<sup>2</sup>)

### Inne moduły opcjonalne

#### Drukowanie

**Moduł drukarki MX-PB10**  
**Moduł drukarki MX-PB11 z twardym dyskiem**  
**Moduł Postscript 3 MX-PKX1** – umożliwia drukowanie w PostScript  
**Moduł XPS MX-PUX1** (wymagana jest dodatkowa pamięć)  
**Zestaw czcionek kodów kreskowych AR-PF1**

#### Faks

**11. Moduł faksu MX-FXX2**  
Moduł faksu Super G3  
**Moduł faksu internetowego\*<sup>3</sup> FWX1**

#### Skanowanie

**Moduł skanera sieciowego MX-NSX1**  
**Moduł stemplujący AR-SU1**  
Oznacza zeskanowane dokumenty do sprawdzenia

#### Licencje programu Sharpdesk™

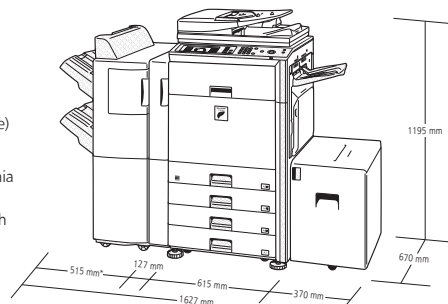
**MX-USX1 x 1 użytkownik, MX-USX5 x 5 użytkowników,**  
**MX-US10 x 10 użytkowników, MX-US50 x 50**  
**użytkowników, MX-USA0 x 100 użytkowników**

#### Bezpieczeństwo

**Moduł ochrony danych MX-FRX14U\*** (wersja komercyjna) dla modeli z twardym dyskiem\*<sup>3</sup>  
**Moduł ochrony danych MX-FR14\*** z certyfikatem Common Criteria dla modeli z twardym dyskiem\*<sup>3</sup>  
**Moduł ochrony danych MX-FR15U** (wersja komercyjna) dla modeli bez twardego dysku

#### Sharp OSA®

**MX-AMX1 integrator aplikacji\*<sup>3</sup>**  
**MX-AMX2 moduł komunikacji aplikacji\*<sup>3</sup>**  
**MX-AMX3 zewnętrzny moduł kont\*<sup>3</sup>**



\* 645 mm z wysuniętą dodatkową podpórką

Rysunek przedstawia urządzenie z wyposażeniem opcjonalnym

\*<sup>1</sup> Format A4 lub mniejszy, 80 g/m<sup>2</sup>.

\*<sup>2</sup> Dostępny w późniejszym terminie.

\*<sup>3</sup> Wymagany jest moduł MX-PB11.

Niektóre elementy wyposażenia dodatkowego mogą nie być dostępne w niektórych regionach sprzedaży.

# Dane techniczne

## MX-M503U/MX-M453U MX-M363U

Cyfrowy system wielofunkcyjny



Dane ogólne		
<b>Prędkość urzędzenia (maks.)</b>	A4	A3
MX-M503U	50 stron/min (kopii/min)	22 strony/min (kopie/min)
MX-M453U	45 stron/min (kopii/min)	20 stron/min (kopie/min)
MX-M363U	36 stron/min (kopii/min)	17 stron/min (kopie/min)
<b>Format papieru</b>	Maks. A3W (poprzez podajnik boczny), min. A5R	
<b>Pojemność papieru</b>	Standardowa: 1100 kartek (szuflada o pojemności 2 x 500 kartek i 100-kartkowy uniwersalny podajnik boczny) Maksymalnie: 5600 kartek (szuflada o pojemności 4 x 500 kartek, 3500-kartkowy podajnik o dużej pojemności i 100-kartkowy uniwersalny podajnik boczny)	
<b>Gramatura papieru</b>	Szuflada: od 60 g/m <sup>2</sup> do 209 g/m <sup>2</sup> Podajnik papieru o dużej pojemności: od 60 g/m <sup>2</sup> do 105 g/m <sup>2</sup> Uniwersalny podajnik boczny: od 56 g/m <sup>2</sup> do 209 g/m <sup>2</sup>	
<b>Czas nagrzewania</b>	Krótszy niż 20 sekund	
<b>Pamięć</b>	(Kopiarki): standardowa 320 MB (Drukarki): standardowa 1 GB, maksymalna 2 GB Opcjonalny twardy dysk o pojemności 80 GB <sup>*1</sup>	
<b>Źródło zasilania</b>	Napięcie znamionowe ±10%, 50/60 Hz	
<b>Maks. pobór mocy</b>	1,84 kW (od 220 do 240 V)	
<b>Wymiary (szer. x gł. x wys.)</b>	645 x 670 x 935 mm	
<b>Ciężar (w przybliżeniu)</b>	95 kg	

Kopiarka	
<b>Format skanowanego oryginału</b>	Max. A3
<b>Czas pierwszej kopii<sup>**2</sup> (sek)</b>	
MX-M503U	3,9
MX-M453U	3,9
MX-M363U	4,6
<b>Kopiowanie w trybie ciągłym</b>	Maks. 999 kopii
<b>Rozdzielczość (maks.)</b>	600 x 600 dpi
<b>Gradacja</b>	Odpowiednik 256 odcieni
<b>Zakres regulacji skali kopiowania</b>	Od 25% do 400% (od 25% do 200% przez podajnik RSPF) ze skokiem 1%
<b>Zaprogramowane skale kopiowania</b>	10 skal (SR/5E)

Skaner sieciowy (wymagany jest opcjonalny moduł MX-NSX1)	
<b>Metoda skanowania</b>	Push scan (poprzez panel sterowania)
<b>Rozdzielczość</b>	100, 200, 300, 400, 600 dpi
<b>Formaty plików</b>	TIFF, PDF, zsyfrowany PDF, XPS <sup>**3</sup>
<b>Oprogramowanie skanera</b>	Sharpdesk
<b>Odbiorcy dokumentów</b>	Skanowanie do e-maila, serwera FTP, na pulpit, do folderu sieciowego (SMB), do pamięci USB <sup>**4</sup>

Przechowywanie dokumentów (wymagany jest opcjonalny moduł MX-PB11)	
<b>Pojemność przechowywania dokumentów</b>	Folder główny i foldery własne: 38 GB, 20 000 stron <sup>**5</sup> lub 3000 plików Folder tymczasowy: 12 GB, 10 000 stron <sup>**5</sup> lub 1000 plików
<b>Przechowywanie zadań</b>	Kopie, wydruki, skany, wysłane fakсы <sup>**6</sup>
<b>Przechowywanie folderów</b>	Folder tymczasowy, główny, własny (maks. 1000 folderów)
<b>Dane poufne</b>	Ochrona hasłem

Drukarka sieciowa (wymagany jest opcjonalny moduł MX-PB10 lub MX-PB11)	
<b>Rozdzielczość</b>	600 x 600 dpi
<b>Interfejsy</b>	USB 2.0 10Base-T/100Base-TX/1000Base-T
<b>Obsługiwane systemy operacyjne<sup>**7</sup></b>	Standard: Windows NT <sup>®</sup> 4.0 SP5 lub nowsze wersje, Windows Server <sup>®</sup> 2003/2008, Windows <sup>®</sup> 98/Me/2000/XP, Windows Vista <sup>®</sup> Opcjonalnie: Mac OS 9.0 – 9.2.2, Mac OS X 10.2.8, 10.3.9, 10.4.11, 10.5 – 10.5.5
<b>Protokoły sieciowe<sup>**7</sup></b>	TCP/IP (IPv4, IPv6), IPX/SPX (NetWare), NetBEUI, EtherTalk (AppleTalk)
<b>Protokoły druku</b>	LPR, Raw TCP (port 9100), POP3 (drukowanie załączników e-mail), HTTP, aplikacja Novell Printserver z NDS i Bindery, FTP do pobierania drukowanych plików, druk EtherTalk, IPP
<b>PDL (emulacja)</b>	W standardzie: emulacja PCL 6/5e Opcjonalnie <sup>**8</sup> : emulacja PS3, XPS
<b>Dostępne czcionki</b>	80 czcionek do emulacji PCL, 136 czcionek do emulacji PS3

Faks (wymagany jest opcjonalny moduł MX-FXX2)	
<b>Metody transmisji</b>	MH/MR/MMR/JBIG
<b>Protokoły komunikacji</b>	Super G3/G3
<b>Czas wysyłania</b>	Mniej niż 3 sekundy <sup>**9</sup>
<b>Prędkość modemu</b>	od 33 600 b/s do 2 400 b/s z automatyczną redukcją prędkości
<b>Rozdzielczość wysyłania</b>	Standardowa: 203,2 x 97,8 dpi Super Fine: 406,4 x 391 dpi
<b>Format zapisu</b>	Od A3 do A5
<b>Pamięć</b>	8 MB pamięci flash
<b>Odcienie szarości</b>	Odpowiednik 256 odcieni



<sup>\*\*1</sup> Wymagany jest opcjonalny moduł MX-PKX1. Dokładna pojemność zależy od modelu zainstalowanego dysku. <sup>\*\*2</sup> Podawanie papieru A4 dłuższą krawędzią. Może trwać dłużej przy wykonywaniu pierwszej kopii natomiast po włączeniu zasilania urządzenia. <sup>\*\*3</sup> Do przeglądania plików XPS na komputerze z systemem operacyjnym innym niż Windows Vista niezbędna jest aplikacja XPS Viewer. <sup>\*\*4</sup> Standardowe skanowanie do pamięci USB (nie jest wymagany moduł MX-NSX1). <sup>\*\*5</sup> Pomiar na podstawie standardowej kartki testowej firmy Sharp (format A4 o pokryciu 6%, obraz czarno-biały). Folder tymczasowy korzysta z tej samej powierzchni dyskowej co funkcja budowania prac. Podczas korzystania z obu funkcji równocześnie na dysku dostępne jest 12 GB. W przypadku dokumentów kolorowych liczba przechowywanych stron jest mniejsza. <sup>\*\*6</sup> Wymagany jest opcjonalny moduł MX-FXX2. <sup>\*\*7</sup> Mac OS i EtherTalk wymagają opcjonalnego modułu MX-PKX1. <sup>\*\*8</sup> PS wymaga opcjonalnego modułu MX-PKX1. XPS wymaga opcjonalnego modułu MX-PUX1 i dodatkowej pamięci (1 GB). <sup>\*\*9</sup> Pomiar na podstawie standardowej kartki testowej firmy Sharp z ok. 700 znakami (format A4 podawany dłuższą krawędzią) przy standardowej rozdzielczości w trybie Super G3, z prędkością 33 600 b/s i z kompresją JBIG.

Parametry konstrukcyjne i dane techniczne mogą się zmienić bez dodatkowych powiadomień. Wszelkie informacje były aktualne w momencie druku. Logo ENERGY STAR jest oznaczeniem certyfikatu i jest ono umieszczone na produktach spełniających wymagania standardu ENERGY STAR. ENERGY STAR jest znakiem zarejestrowanym w Stanach Zjednoczonych. Windows, Windows NT, Windows XP i Windows Vista są zarejestrowanymi znakami handlowymi firmy Microsoft Corporation. Nazwa SAP i wszystkie logo SAP są zarejestrowanymi znakami handlowymi firmy SAP AG w Niemczech i innych krajach. Citrix jest zarejestrowanym znakiem handlowym firmy Citrix Systems, Inc. i/lub jednej lub więcej filii, i może być zarejestrowany w Urzędzie Patentowym i Znaków Handlowych w Stanach Zjednoczonych oraz w innych krajach. Nazwy wszystkich pozostałych przedsiębiorstw, produktów i logo są znakami handlowymi lub zarejestrowanymi znakami handlowymi należącymi do ich odpowiednich właścicieli. ©Sharp Corporation 2009. Ref: DS-MX-M503U/MX-M453U/MX-M363U. Wszystkie znaki handlowe zostały zaznaczone. E&OE.

**SHARP**  
Sharp Electronics (Europe) GMBH  
Sp. z o.o. Oddział w Polsce  
02-844 Warszawa, ul. Puławska 469  
tel.: +48 22/545 81 00, faks: +48 22/545 81 05  
www.sharp.pl

Dystrybutor: