

Hybrydowe centrale abonenckie I P P B X

KX-TDA30
KX-TDA15

- System telekomunikacyjny, który w erze konwergencji sieci daje więcej możliwości Państwa firmie

Handel

Małe i średnie firmy

Biura

Przemysł

Restauracje



Hybrydowe centrale IP-PBX Inteligentne rozwiązanie potrzeb komunikacyjnych Twojej firmy



Zarówno w technologii telekomunikacyjnej, jak i informatycznej zachodzą obecnie rewolucyjne zmiany. Hybrydowa centrala IP PBX firmy Panasonic jest potężnym narzędziem komunikacyjnym zaprojektowanym w celu wspierania biznesu w obecnej erze konwergencji sieci. Centrale KX-TDA15 i KX-TDA30 zapewniają zaawansowane rozwiązania zarządzania połączeniami i wiadomościami, wydajną i elastyczną komunikację, mobilność bezprzewodowego systemu DECT, usługi Voice-over-IP (VoIP), oraz łatwą integrację z komputerem osobistym (PC) poprzez port USB. Zgodnie z ideą firmy Panasonic produkowania urządzeń prostych w obsłudze, hybrydowe centrale IP PBX są łatwe w użytkowaniu, nawet dla osób nie mających doświadczenia z technologią IP. Centrale KX-TDA15 oraz KX-TDA30, pozwolą Ci na dotrzymanie kroku wiodącej technologii i funkcjom, które zmienią sposób komunikacji w Twojej firmie.

Ułatwienia w komunikacji

Cyfrowe telefony firmy Panasonic są łatwe w obsłudze i funkcjonalne. Wyposażone są w duży, czytelny 6-liniowy, podświetlany wyświetlacz, umożliwiający wyświetlanie do 24 znaków, w widoczną lampkę wiadomości/dzwonka oraz przyspieszający obsługę przycisk nawigacyjny. Charakteryzuje je także prosta w obsłudze czerostopniowa regulacja kąta nachylenia aparatu i opcjonalny port USB umożliwiający podłączenie do komputera osobistego PC.

Wyświetlacz alfanumeryczny

Wizualna prezentacja danych na wyświetlaczu powoduje, że łatwiej jest odbierać połączenia telefoniczne i wykonywać inne czynności. Korzystając z niego, uzyskujemy różnorodne informacje (patrz lista poniżej) lub dostęp do wielu funkcji hybrydowej centrali IP PBX. Można też wykonywać połączenia telefoniczne, postępując zgodnie ze wskazówkami ukazującymi się na wyświetlaczu.

- Lista połączeń przychodzących i wychodzących (rejestr połączeń)
- Numer i nazwisko abonenta dzwoniącego (ISDN, Identyfikacja abonenta dzwoniącego)
- Systemowe i osobiste szybkie wybieranie numeru
- Menu funkcji systemowych
- Czas trwania połączenia
- Wiadomość oczekująca, wiadomość na czas nieobecności, ustawienia funkcji
- Lista abonentów wewnętrznych
- Data i godzina.

Lampka wiadomości/dzwonka (czerwona/zielona)

Duża, dobrze widoczna lampka migająca, informuje o przychodzącym połączeniu, tak że nawet z dużej odległości widać, gdy dzwoni telefon. Kolor lampki oznacza: migająca zielona – połączenie przychodzące wewnętrzne, migająca czerwona – połączenie przychodzące zewnętrzne, świecąca się stale na czerwono – wiadomość pozostawiona przez osobę dzwoniącą.



Gniazdo słuchawki nagłownej, umożliwiającej obsługę w trybie „wolne ręce”

Cyfrowy, dwukierunkowy system głośno mówiący

KX-T7636 oraz KX-T7603

- 6-liniowy podświetlany wyświetlacz
- 24 programowalne przyciski linii miejskich (LM) i system głośno mówiący
- Opcjonalnie 12 przycisków linii miejskich (LM) lub port USB

Programowalne przyciski ze świecącymi na czerwono lub zielono diodami LED

Przyspieszający i ułatwiający obsługę przycisk nawigacyjny

Wielojęzyczne menu telefonu

Hybrydowa centrala IP PBX jest przystosowana do pracy w pięciu językach, co może być wykorzystywane w firmach, gdzie prowadzi się rozmowy z klientami zagranicznymi. W centrali można ustalić konkretny język dla określonego telefonu wewnętrznego, aby wyjść naprzeciw oczekiwaniom osoby używającej tego telefonu.

Możliwość zamocowania na ścianie

Dodatkowy port XDP oraz dodatkowy cyfrowy port DXDP

Z portu XDP korzysta się w celu podłączenia do systemu dodatkowego telefonu analogowego, przewodowego lub bezprzewodowego lub innego jednoliniowego urządzenia, bez ponoszenia kosztów dodatkowej linii. Umożliwia to wysłanie faksu podczas rozmowy z klientem lub podłączenie modemu i przekazywanie danych do komputera albo korzystanie z internetu podczas rozmowy telefonicznej. Cyfrowy port DXDP pozwala na zwiększenie liczby cyfrowych aparatów telefonicznych bez konieczności instalowania dodatkowych kart. Dzięki temu można wyposażyć więcej pracowników w funkcjonalne telefony cyfrowe, zwiększając ogólną wydajność Twojej firmy.

■ Wyświetlacz alfanumeryczny

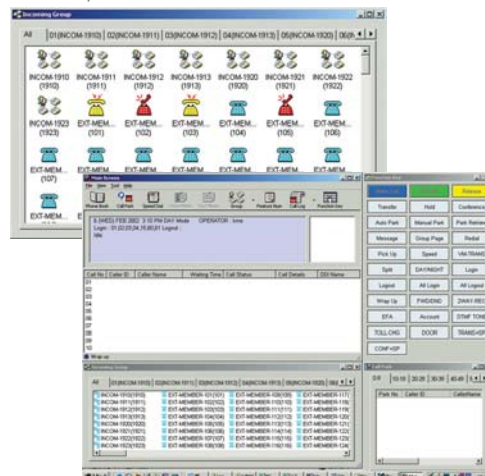


■ Czytelny, podświetlany wyświetlacz



■ Aplikacje „PC Console” (Konsola PC) i „PC Phone” (Telefon PC) (KX-T7636 i KX-T7633)

Połączenie typu plug-n-play przez złącze USB z komputerem osobistym umożliwia wprowadzenie rozwiązania CTI (Computer Telephony Integration) – zintegrowania systemu telefonicznego z komputerem. Używanie telefonu zintegrowanego z komputerem jest bardziej wydajne i bardziej profesjonalne. Konsola PC pozwala operatorowi na szybsze zarządzanie połączeniami telefonicznymi.



Oprogramowanie „Konsola PC”



Oprogramowanie „Telefon PC”



KX-T7633

- 3-liniowy podświetlany wyświetlacz
- 24 programowalne przyciski linii miejskich (LM) i system głośno mówiący
- Opcjonalnie 12 przycisków linii miejskich (LM) lub port USB

KX-T7630

- 3-liniowy wyświetlacz
- 24 programowalne przyciski linii miejskich (LM) i system głośno mówiący

KX-T7665

- 1-liniowy wyświetlacz
- 8 programowalnych przycisków linii miejskich (LM) i system głośno mówiący

KX-T7640

- Cyfrowa konsola bezpośredniego wybierania abonenta (DSS) (60 przycisków DSS)

■ Dane techniczne telefonów cyfrowych

		KX-T7636	KX-T7633	KX-T7630	KX-T7665
Wyświetlacz	Wyświetlacz alfanumeryczny (linie x znaki)	6 x 24	3 x 24	3 x 24	1 x 16
	Regulacja kąta nachylenia	4-stopniowa	4-stopniowa	4-stopniowa	2-stopniowa
	Regulacja kontrastu wyświetlacza	4 poziomy	4 poziomy	4 poziomy	3 poziomy
Klawiatura	Podświetlenie	●	●	-	-
	Przyciski dostępu do funkcji dla wyświetlacza	4	4	4	-
	Progr. przyciski LM z 2-kolorowymi diodami LED	24 (36*)	24 (36*)	24	8
	Przyciski bezpośredniego wyboru stacji (DSS) z lampką zajętości (BLF)	●**	●**	●**	●**
Dźwięk	Przycisk nawigacyjny	●	●	●	-
	Lampka wiadomości/dzwonka	●	●	●	●
	Reg. głośności funkcji głośno mówiącej (Monitor)	12 poziomy	12 poziomy	12 poziomy	12 poziomy
	Regulacja głośności słuchawki	4 poziomy	4 poziomy	4 poziomy	4 poziomy
	Regulacja głośności dzwonka	4 poziomy	4 poziomy	4 poziomy	4 poziomy
Podłączenia	Powiadomienie o pot. przych. przy słuchawce zdjętej z widełek	●	●	●	●
	Dyskretne powiadomienie o pot. przych. (Whisper OHCA)	●	●	●	●
	Dolączany moduł USB (KX-T7601)	●	●	-	-
Inne	Cyfrowy port urządzeń dodatkowych (DXDP)	●	●	●	●
	Obsługa słuchawki nagłośnionej (KX-TCA89)	●	●	●	●
	Liczba numerów szybkiego wybierania stacji	10	10	10	10
	Mocowanie do ściany	●	●	●	●

* 36 programowalnych przycisków linii miejskich (LM) jest dostępne po zainstalowaniu opcjonalnego modułu 12 przycisków linii miejskich (KX-T7603).

** Może zostać przypisany do dowolnego programowalnego przycisku linii miejskiej (LM).

■ Ergonomicznie zaprojektowany, czterostopniowa regulacja kąta nachylenia



■ Opcjonalne wyposażenie telefonów cyfrowych

KX-T7640	KX-T7603	KX-T7601
Konsola DSS. 60 programowalnych przycisków z lampkami zajętości. Kompatybilna z telefonami KX-T7636, KX-T7633 oraz KX-T7630.	Dodatkowy moduł 12 programowalnych przycisków z dwukolorowymi diodami LED. Tylko dla modeli KX-T7636 oraz KX-T7633.	Karta interfejsu USB. Umożliwia połączenie telefonu z komputerem PC dla korzystania z oprogramowania CTI. Tylko modele KX-T7636 oraz KX-T7633.

■ Więcej swobody, większa dostępność

W dzisiejszej dobie firmy potrzebują pracowników, z którymi można się skontaktować w każdej chwili. To właśnie zapewniają bezprzewodowe telefony DECT firmy Panasonic, powodując skrócenie czasu wykonania danej pracy i przyspieszając reakcję. Wykorzystanie wielu stacji bazowych pozwala na bezprzewodową komunikację na rozległym obszarze, dzięki czemu pracownik jest zawsze dostępny. Wykorzystując port XDP, można ustanowić taki sam numer wewnętrzny dla słuchawki bezprzewodowej, jaki jest dla telefonu stojącego na biurku i odbierać połączenia telefoniczne, nie będąc nawet w jego pobliżu. Zawsze można odebrać telefon od klienta i wykorzystać każdą okazję na nowe zlecenie czy finalizację kolejnej umowy.



▼ Rozmiar rzeczywisty

▼ Rozmiar rzeczywisty



■ Dostępne stacje bazowe DECT



KX-TDA0141

2-kanalowa stacja bazowa DECT.
Umożliwia wykonywanie 2 równoległych połączeń przez aparaty bezprzewodowe



KX-A272

2-kanalowa stacja retransmisyjna DECT.
Umożliwia zwiększenie zasięgu pracy stacji bazowych lub innych stacji retransmisyjnych

KX-TCA255
Kompaktowy model typu „biznes”

KX-TCA155
Model podstawowy



■ Duża elastyczność, łatwe programowanie

Centrala PBX firmy Panasonic współpracuje z telefonami z serii KX i łatwo można programować ją za pomocą komputera lub telefonu. Uaktualnianie oprogramowania również jest proste dzięki korzystaniu z kart pamięci SD.

■ Satysfakcjonujący system przetwarzania głosu, który podnosi wartość Twojej firmy

Systemy przetwarzania głosu firmy Panasonic umożliwiają nagrywanie, wysyłanie i odsłuchiwanie wiadomości 24 godziny na dobę przez 7 dni w tygodniu na całym świecie i wspomagają efektywne zarządzanie połączeniami telefonicznymi oraz zaspokajają wewnętrzne potrzeby komunikacji.

Z problemem niedoboru personelu łatwo sobie poradzić dzięki automatycznej sekretarce. Korzystając z technologii CTI, można też wprowadzić system ujednoczonego przekazywania wiadomości (Unified Messaging), który jest połączeniem poczty elektronicznej, faksu i poczty głosowej, co daje możliwość komunikacji multimedialnej.

Możliwe jest również dopasowanie systemu do potrzeb poszczególnych klientów dzięki obsłudze wielu języków (Multilingual Service) i trasowania połączeń na podstawie identyfikacji numeru dzwoniącego. Razem z systemem poczty głosowej firmy Panasonic otrzymuje się dodatkowe funkcje dostępne tylko w urządzeniach naszej firmy: podsłuch nagrywanej wiadomości (LCR - Live Call Screening), dwukierunkowe nagrywanie (Two-Way Recording) i dwukierunkowy transfer (Two-Way Transfer).

■ Najwyższa wydajność obsługi połączeń

Dzięki inteligentnym funkcjom obsługi połączeń hybrydowa centrala IP PBX może być sercem wydajnego, małego centrum obsługi telefonicznej, wyjątkowo dopasowanego do indywidualnych potrzeb Twojej firmy. Hybrydowy system IP PBX pozwala na automatyczną dystrybucję połączeń przychodzących zgodną z indywidualnymi oczekiwaniami.

W czasie, gdy pracownicy rozmawiają przez telefon, kolejne połączenia przychodzące mogą oczekiwać na zwolnienie się linii; możliwe jest odtwarzanie uprzednio nagranej wiadomości, aby upewnić osobę oczekującą, że połączenie zostanie odebrane. W momencie zawieszenia połączenia spowodowanego brakiem odpowiedzi lub gdy wszystkie linie są zajęte, możemy odtwarzać muzykę lub uprzednio nagraną reklamę, jak również przydzielić zapasowy numer wewnętrzny, na który przekierowywane będą połączenia nieodebrane przez określony czas.

System zapewnia wiele sposobów dystrybucji połączeń. Skuteczne wykorzystanie jednego z nich - Równomierna Dystrybucja Połączeń (UCD - Uniform Call Distribution), Pierwszeństwa Poszukiwania (Priority Hunting) i Jednoczesnego Dzwonienia - może pomóc w efektywniejszym zarządzaniu połączeniami telefonicznymi.

Funkcje grup roboczych

- Połączenie VIP (odbieranie priorytetowe)
- Dystrybucja wg CLIP
- Tablica połączeń oczekujących (kolejkowanie)

Funkcje pracownicze

- Zalogowanie/wylogowanie
- Wolny/zajęty
- Funkcja „Czas na notatkę”

Funkcje zarządzającego

- Monitorowanie na żywo aktywności grupy z podglądem
- Analizy poprzednich połączeń
- Zarządzanie pracownikami dzięki DSS
- Monitorowanie statusu telefonu pracownika
- Zdalne logowanie i wylogowywanie pracowników dzięki DSS
- Automatyczne odbieranie połączeń przez słuchawkę nagłówną





■ Wyższa wydajność, większa satysfakcja klientów

Integracja z aplikacjami PC usprawnia obsługę połączeń telefonicznych i zapewnia większą funkcjonalność. Zintegrowany port USB ułatwia podłączenie cyfrowego telefonu firmy Panasonic do komputera. Oprogramowanie Telefon PC umożliwia zintegrowanie systemu telefonicznego z bazą danych, w wyniku czego otrzymuje się potężne narzędzie wspomagające zarządzanie relacjami z klientem (ang. CRM).

Identyfikacja numeru połączenia przychodzącego automatycznie pojawia się na ekranie komputera, zanim połączenie zostanie odebrane. Dzięki temu łatwiej jest zapewnić klientom wysoki standard obsługi dobrze świadczący o firmie. Skracanie czasu oczekiwania na połączenie z odpowiednią osobą przekonuje klienta o profesjonalizmie firmy, która działa wówczas wydajniej.

Możliwe jest wykorzystywanie domofonu lub kamery sieciowej (Panasonic serii KX-HCM) do monitorowania wejścia do firmy. Po naciśnięciu przez gościa dzwonka do drzwi, przedstawiającego go obraz z kamery, zostanie wyświetlony na ekranie komputera, ułatwiając identyfikację.

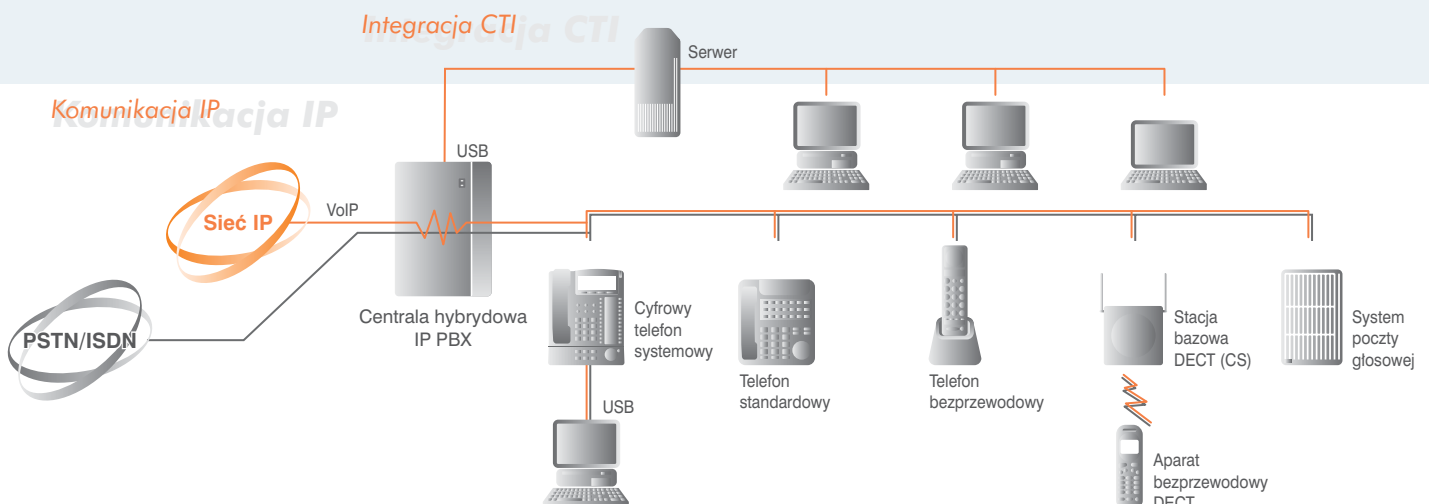
■ Panasonic pomaga obniżyć koszty

Trasowanie wg najniższego kosztu (LCR - Least Cost Routing) oszczędza wydatki, wybierając najtańszą drogę łączenia. Aby zapobiec korzystaniu z telefonu przez osoby postronne, można zaprogramować numer wewnętrzny, tak aby wykonywanie połączeń wychodzących wymagało wprowadzenia hasła. Możliwe jest również ustalenie limitu czasu rozmowy. Dzięki bramce VoIP hybrydowa centrala IP PBX zamienia sygnały głosowe na pakiety IP, umożliwiając używanie technologii IP z prezentowanymi tu modelami telefonów. VoIP (Voice-over-IP) pozwala na równoczesną transmisję głosu i danych w istniejącej sieci zarządzania danymi.

■ Sieć głosowa obejmująca całą firmę

Hybrydowa centrala IP PBX może stanowić serce niedrogiego, prostego w obsłudze wewnątrz korporacyjnego systemu sieciowego. Wirtualna Sieć Prywatna (VPN) jest usługą oferowaną przez firmy telekomunikacyjne. Wykorzystuje ona istniejące linie telefoniczne, tak jakby były one wydzielone i prywatne. Centrale KX-TDA15 oraz KX-TDA30 obsługują zamknięte plany numeracyjne oraz funkcję translacji numerów, umożliwiając budowę własnej prywatnej sieci cyfrowej. Obsługują one również protokół QSIG*, umożliwiając łączenie ze sobą wielu odległych central, dla stworzenia rozległego, efektywnego wirtualnego systemu telefonicznego i zapewniając dostęp do zaawansowanych funkcji komunikacyjnych. Przykładowo dla użytkowników centrali Panasonic KX-TDA100 lub KX-TDA200 znajdującej się w centrali firmy, QSIG może zostać wykorzystany do komunikacji z modelami KX-TDA15 lub KX-TDA30 umieszczonymi w oddziałach. Wykorzystując sieciowy plan numeracji, możliwe jest przypisanie numeru wewnętrznego każdemu aparatowi telefonicznemu znajdującemu się w dowolnym biurze firmy i ograniczenie tym samym kosztów komunikacji między pracownikami.

* QSIG jest przemysłowym standardem cyfrowego protokołu sieciowego. Wykorzystanie protokołu QSIG jest możliwe w centralach PBX, które obsługują funkcję ISDN BRI QSIG.



Pojemność systemu

	KX-TDA15	KX-TDA30	KX-TDA30 z kartą rozszerzenia pamięci (KX-TDA3105)
Maksymalna całkowita liczba linii (linie miejskie+linie wewnętrzne)	28	36	60
Maksymalna liczba linii miejskich	8	12	12
Linie analogowe	2	12	12
Linie ISDN	8 kanałów	12 kanałów	12 kanałów
Maksymalna liczba bramek IP	1 (4 kanały)	1 (4 kanały)	1 (4 kanały)
Maksymalna liczba linii wewnętrznych	20	28	52
Analogowe telefony systemowe	4	4	4
Analogowe telefony jednoliniowe	12	24	24
Cyfrowe telefony systemowe (oprócz telefonów serii KX-T7600 oraz KX-T7560/7565)	4	24	24
Cyfrowe telefony systemowe (seria KX-T7600)	16	24	48
Telefony serii KX-T7560/7565	12	24	24
Konsole DSS	4	4	4
Stacje bazowe DECT	2	8	8
Systemy przetwarzania głosu	1 System ^{*1}	1 System ^{*1}	1 System ^{*1}
Telefony bezprzewodowe DECT	28	28	28
Oprogramowanie Konsola PC	2	2	2
Oprogramowanie Telefon PC	12 ^{*2}	24 ^{*2}	24 ^{*2}
Elektrozamki	4	4	4
Domofony	4	4	4

*1 Maksymalnie 4 porty (8 kanałów) pojedynczego systemu VPS może zostać przyłączone do centrali hybrydowej IP PBX.

*2 Na każdej płycie CD-ROM znajduje się pięć licencji.

Dane techniczne

		KX-TDA15 / KX-TDA30
Wybieranie numeru	Linie miejskie Linie wewnętrzne	Wybieranie impulsowe (DP) 10p/s, 20p/s / Wybieranie tonowe (DTMF)
Przełączanie		Bez blokowania Dystrybucja TSW
Podłączenia	Linie miejskie Linie wewnętrzne Wj. przywoływania Wej. zewnętrzne (muzyczna na cz. oczekiwania)	Wtyki RJ45 (KX-TDA15), RJ11 (KX-TDA30) Wtyki RJ45 (KX-TDA15), RJ11 (KX-TDA30) 2-przewodowy wtyk koncentryczny jack (średnica 3,5mm) 1 wtyk koncentryczny jack
Porty szeregowo	RS-232C USB	1 (maks. 115,2 kb/s) 1
Informacje SMDR	Zapis szczegółów połączeń	Data, czas, numer wewnętrzny, numer linii miejskiej CO, numer wybierany, czas trwania połączenia, opłata taryfikacyjna, kod rozliczeniowy
Zasilanie		100-240 V AC, 1,5 A, 50-60 Hz
Pobór mocy (średni)		55 W
Certyfikaty bezpieczeństwa		UL, CSA, SEMKO-GS, CE
Wymiary (szer. x wys. x głęb.)		275 x 376 x 117 mm
Masa (z pełnym wyposażeniem)		3,5 kg

Funkcje centrali

		KX-TDA15 i KX-TDA30	
System	Dzierżawcy	8	
	Klasy obsługi	64	
	Grupy linii miejskich	64	
	Grupy użytkowników	32	
	Grupy przywoływania	32	
	Grupy odbierania połączeń	64	
	Grupy dystrybucji połączeń przychodzących	64 (32 linie wewnętrzne/grupę)	
	Grupy poczty głosowej (integracja C/A)	1 grupa x 8 kanałów	
	Grupy poczty głosowej (DTMF)	2 grupy x 24 kanały	
	Tabele czasowe kolejkiwania	64 (16 pozycji/tabele)	
	Grupy poszukiwania wolnego numeru wewnętrznego	64 (16 nr. wewnętrznych/grupę)	
	Informacje SMDR	100 połączeń	
	Wiad. na cz. nieobec. (system/l. wewn.)	8 wiadomości x 16 cyfr/1 wiadomość x 16 cyfr	
	Wiadomości oczekujące	128	
	Ilość wyświetlanych znaków identyfikatora	20	
	Ilość cyfr numeru wewnętrznego	1-4	
	Strefy parkowania rozmów	100	
	Połączenia konferencyjne	3x10 - 8x4	
	Kod weryfikujący	4 cyfry (1000 pozycji)	
	Hasło kodu weryfikującego	10 cyfr (1000 pozycji)	
Kod nośnika specjalnego	16 cyfr (20 pozycji)		
Kod dostępu do centrali nadrzędnej	10 cyfr (10 pozycji/grupę połączeń)		
Tabela DDI/DID	32 cyfry (1000 pozycji)		
Wybieranie numeru	Połączenia alarmowe	32 cyfry (10 pozycji)	
	Szybkie wybieranie numeru	1-4 cyfry (80 pozycji)	
	Systemowe szybkie wybieranie numeru	32 cyfry (1000 pozycji)	
	Osobiste szybkie wybieranie numeru	32 cyfry (10 pozycji/linię wewnętrzną)	
	Wybieranie numeru jednym klawiszem	32 cyfry	
	Gorąca linia	32 cyfry	
	Dostęp do usługi ISDN	32 cyfry	
	Ponowne wybieranie numeru	32 cyfry	
	ARS	Plany trasowania	16 pozycji
		Cyfry wiodące	16 cyfr (1000 pozycji)
Wyjątki dla cyfr wiodących		16 cyfr (200 pozycji)	
Ścieżki ARS		10	
Kod bilingów tematycznych		10 cyfr	
Kod autoryzacji		10 cyfr	
Funkcje sieciowe	Tabela trasowania TIE	32 wejścia	
	Cyfry wiodące	3 cyfry	
	Kod centrali PBX	7 cyfr	
Restrykcje	Poziomy restrykcji	7	
	Kierunki zabronione	16 cyfr (100 pozycji/poziom)	
Zarządzanie kosztami	Wyjątki dla kierunków zabronionych	16 cyfr (100 pozycji/poziom)	
	Wartość jednostki	8 cyfr	
Listy połączeń	Nazwa jednostki	3 znaki	
	Rejestr połączeń wychodzących (tel. CTS)	Domysl. 5 poz./nr wew. Progr.: 0~100 poz./nr wew. (całk. 260/system)	
Hasła	Rejestr połączeń wychodzących (tel. AP DECT)	Domysl. 5 poz./nr wew. Progr.: 0~100 poz./nr wew. (całk. 140/system)	
	Rejestr połączeń przychodzących (tel. CTS)	Domysl. 10 poz./nr wew. Progr.: 0~100 poz./nr wew. (całk. 520/system)	
	Rejestr połączeń przychodzących (tel. AP DECT)	Domysl. 10 poz./nr wew. Progr.: 0~100 poz./nr wew. (całk. 280/system)	
	(dla grup ICD)	Domysl. 10 poz./nr wew. Progr.: 0~100 poz./nr wew. (całk. 640/system)	
	Hasło systemowe (administrator)	4-10 cyfr	
	Hasło systemowe (użytkownik)	4-10 cyfr	
	Hasło menadżera	4-10 cyfr	
	Hasło osobiste	0-10 cyfr	



KX-TDA15

Wyposażenie opcjonalne

	Model	Description	Maksimum TDA15	Maksimum TDA30
Płyta główna	KX-TDA3105	Karta rozszerzenia pamięci (MEC)	niedost.	1
Karty opcjonalne	KX-TDA3196	Karta zdalnej obsługi (RMT)	niedost.	1
Karty linii miejskich	KX-TDA3180	4-portowa karta analog. linii miejskich (LCOT4)	niedost.	3
	KX-TDA3180 ¹	4-portowa karta identyfikacji abonenta (CID4)	niedost.	3
	KX-TDA3183	2-portowa karta analog. linii miejskich (LCOT2)	1	3
	KX-TDA3280	2-portowa karta łącząca BRI (BRI2)	1	3
	KX-TDA3283	1-portowa karta łącząca BRI (BRI1)	1	niedost.
	KX-TDA3480	4-kanałowa karta VoIP (IP-GW4)	1	1
Karty linii wewnętrznych	KX-TDA3171	4-portowa karta cyfr. linii wewnętrznych (DLC4)	niedost.	1
	KX-TDA3172	8-portowa karta cyfr. linii wewnętrznych (DLC8)	1	2
	KX-TDA3173	4-portowa karta analogowych linii wewnętrznych (SLC4)	niedost.	1
	KX-TDA3174	8-portowa karta analogowych linii wewnętrznych (SLC8)	1	2
Opcjonalne karty usług	KX-TDA3161	4-portowa karta domofonu oraz zewnętrznej wejścia/wyjścia (DPH4)	1	1
	KX-TDA3162	4-portowa karta domofonu oraz zewn. wejścia/wyjścia (typ niemiecki)	1	1
	KX-TDA3166	8-kanałowa karta eliminacji echa (ECHO8)	1	1
	KX-TDA3168	Karta identyfikacji abonenta (EXT-CID)	Zainstalowana	1
	KX-TDA3191	2-kanałowa karta wiadomości oczekującej (MSG2)	2	2
Karty opcjonalne DECT	KX-TDA0141	2-kanałowa stacja bazowa dla kart DHL/C/DLC	+	+
	KX-A272	2-kanałowa stacja retransmisyjna DECT	-	-
Dodatkowe wyposażenie	KX-A244	Rama montażowa 19"	1	1
	KX-A236	Dodatkowy zasilacz i kabel AC	niedost.	-
	KX-A228	Kabel zasilania awaryjnego	niedost.	-
	KX-T30865	Domofon	4	4
CTI	KX-TDA0300	Oprogramowanie Konsola PC z funkcją wpisu do systemowej książki telefonicznej	+	+
	KX-TDA0350	Oprogramowanie Telefon PC	+	+

+ Prosimy odnieść się do tabeli pojemności systemu.



KX-TDA30

Specyfikacje aparatów przenośnych DECT

	KX-TCA255	KX-TCA155
Wyświetlacz LCD	6 x 16 linii	6 x 16 linii
Podświetlenie	Niebieskie	Niebieskie
Liczba języków komunikatów LCD	16 (ustalona)	16 (ustalona)
Podświetlenie klawiatury	Tak (zielone)	Tak (zielone)
Współpraca ze słuchawką nagłonną	Tak	Tak
Liczba pozycji książki telefonicznej	200	200
Ponawianie połączenia	Ostatnie 5 numerów	Ostatnie 5 numerów
Wyświetlanie identyfikacji abonenta	Tak	Tak
Rejestr ¹	Pol. przychodzące	10
	Pol. wychodzące	10
		5
		3
		3
System głośno mówiący	Tak	Tak
Diody LED połączenia przychodzącego	3 kolory	3 kolory
Melodia dzwonka	9	9
Alarm wibracyjny	Tak	-
Obieranie dowolnym klawiszem	Tak	Tak
Wymiary (dług. x szer. x głęb.) (mm)	120 x 45 x 22	143 x 48 x 31,5
Masa	112 g	130 g
Rodzaj akumulatora	Ni-MH (specjalny)	Ni-MH (AAA ²)
Czas rozmawiania	17 godzin	10 godzin
Czas czuwania	270 godzin	120 godzin
Czas ładowania akumulatora	5,5 godziny	7 godzin

¹ Liczba ustawień domyślnych. Po podłączeniu do centrali PBX KX-TDA.

² Kompatybilne z akumulatorami Ni-MH.

Lista funkcji

Funkcje systemowe

- Automatyka konfiguracja ISDN (BRI)
- Automatyka trasowanie połączeń (ARS)/ Trasowanie wg najniższego kosztu (LCR)
- Muzyka w tle (BGM)
- Zasilanie awaryjne*
- Zarządzanie budżetem
- Funkcja „Busy on Busy”
- CTI (CSTA, TAPI)
- Parkowanie rozmów z oznaczeniem
- Grupowe odbieranie połączeń
- Dystrybucja identyfikacji abonenta dzwoniącego (CLI)
- Klasa obsługi (COS)
- Zabezpieczenie linii danych
- Dzwonienie opóźnione
- Bezpośrednie wejście linii (DIL)
- Bezpośrednie wybieranie numeru wewnętrznego (DID)
- Bezpośredni dostęp do centrali z numeru zewnętrznego (DISA)
- Domoфон/elektrozamek
- Kasowanie efektu pogłosu
- Blokada numerów wewnętrznych
- Połączenia alarmowe
- Współpraca z dotychczasowymi telefonami systemowymi
- Zewnętrzne źródło muzyki w tle
- Elastyczny plan numeracji (4 cyfry)
- Zmienny numer wewnętrzny
- Wiadomość powitalna
- Kod dostępu do centrali nadrzędnej
- Grupy przechwytywania
- Transfer przyspieszony
- Grupy połączeń przychodzących (grupy przechwytywania)
- Przechwytywanie połączeń - zajęty/nie przeszkadzać
- Przechwytywanie połączeń - nie odebrane
- Przechwytywanie przez linię miejską
- Aktualizacja oprogramowania procesora (MPR), kart i stacji bazowych
- Funkcje zarządzającego
- Obsługa wielu języków
- Diagnostyka na bieżąco
- Funkcje operatora
- Oprogramowanie „PC Phone”/„PC Console”
- Programowanie przez PC
- Grupy przywoływania
- Szybkie ustawienia
- Zdalne powiadomienie o alarmie
- Zdalne sprawdzanie statusu numeru wewnętrznego przez DISA
- Zdalne blokowanie numeru wewnętrznego
- Grupy dzwonienia
- Dostęp do usług specjalnych
- Szczegółowe dane o połączeniach (SMDR)
- Rozszerzenie pamięci systemowej*
- Obsługa wielu dzierżawców (grupowa tabela czasowa)
- Funkcje powiadomienia czasowego
- Tryby pracy (dzień/noc/obiad/przerwa)
- Restrykcje
- Grupy linii miejskich
- Równomierna dystrybucja połączeń (UCD)
- Grupy użytkowników
- Połączenia uprzywilejowane „VIP-Call”
- Wizualizacja Caller ID

<Funkcje poczty głosowej PG>

- Automatyka konfiguracja - szybkie ustawienia
- Przekazywanie połączeń do poczty głosowej
- Rejestracja danych identyfikacji dzwoniącego w PG
- Przechwytywanie połączeń do poczty głosowej
- Podstęp nagrywanej wiadomości (LCS)
- Zdalne sterowanie danymi centrali przez PG
- Kontrola centrali PBX przez PG
- Transfer połączeń do PG (funkcja kolejkowania połączeń)
- Integracja z PG (cyfrowa/DTMF)
- Grupy PG
- Przekazywanie wiadomości do poczty głosowej

Funkcje linii wewnętrznych

- Połączenie konferencyjne maks. 4 abonentów z transmisją do maks. 32 abonentów
- Wiadomość na czas nieobecności
- Wpis kodu rozliczeniowego (wymuszony)
- Automatyka oddzwanianie jeśli zajęte
- Automatyka wstawianie pauzy
- Automatyka ponawianie połączenia
- Połączenia sekretarskie
- Rozgłaszanie*
- Identyfikacja abonenta dzwoniącego na ATJ
- Przekazywanie połączeń (wszystkie, zajęte, zajęte/nie odebrane, nie odebrane, „idź za mną”, z grupy połączeń przychodzących)
- Zawieszanie połączenia
- Detekcja sygnału kontroli połączeń (CPC)

- Podejmowanie połączeń (bezpośrednie, grupowe, DSS, odmawianie)
- Rozdzielanie połączeń
- Przekazywanie połączeń (z zapowiedzią, bez zapowiedzi, jednoprzyciskowe, powracające, nie odebrane)
- Konferencja (3-stronna, wielostronna, czasowe opuszczenie konferencji)
- Wybór sposobu wybierania numeru
- Cyfrowy port DXDP
- Bezpośrednie odbieranie jednoprzyciskowe
- Nie przeszkadzać (DND), przełamanie DND
- Konsola bezpośredniego wyboru abonenta (DSS)
- Przełamanie zajętości
- Książka telefoniczna numeru wewnętrznego
- Ograniczenie czasu trwania połączenia numeru wewnętrznego z linią miejską
- Dostęp do funkcji zewnętrznych
- Przyciski programowalne
- Pełny dwukanałowy system głośno mówiący
- Obsługa „Hands-Free” - tryb „wolne ręce”
- Wybór słuchawka/słuchawka nagłowna
- Funkcja gorącej linii (Hot Line)
- Duży wyświetlacz funkcyjny LCD z podświetleniem
- Logowanie/wylogowanie
- Wiadomość oczekująca
- Wiadomość oczekująca z powiadomieniem tekstowym
- Wyświetlanie w wielu językach
- Wielokrotne przekazywanie połączeń (4-stopniowe)
- Muzyka podczas zawieszenia połączenia
- Powiadomianie o połączeniu przychodzącym podczas rozmowy (OHCA)
- Podgląd zajętości
- Wybieranie jednoprzyciskowe
- Przywołanie (odmowa, przekazywanie przywołania)
- Telefony równoległe (ATS/CTS+ATJ, CTS/ATJ+AP)
- Powtarzanie ostatnio wybranego numeru
- Zdalny nadzór nad aparatem wewnętrznym
- Dostęp do usług specjalnych
- Szybkie wybieranie - osobiste/systemowe
- Wyświetlanie daty i godziny
- Zmiana sposobu wybierania - impulsowe/tonowe
- Odbieranie połączeń z LM przez dowolny numer wewnętrzny (TAFAS)
- Wędrująca klasa obsługi
- Dyskretne OHCA (powiadomienie o połączeniu przychodzącym podczas rozmowy)
- Funkcja „Wrap-Up” - „Czas na notatkę”
- Port dodatkowego urządzenia (XDP)

<Funkcje DECT>

- Automatyka przechwytywanie trwającego połączenia przez stacje bazowe (Handover)
- Podłączanie stacji bazowych DECT (CS) do portów cyfrowych linii wewnętrznych
- Kompatybilność ze słuchawką nagłowną
- Rejestr połączeń przychodzących i wychodzących
- Tryb równoległego bezprzewodowego XDP
- Sygnalizacja wibracjami (tylko KX-TCA255)

Funkcje usługi ISDN

- Informacja o koszcie połączenia (AOC)
- Zawieszanie połączenia (HOLD)
- Blokowanie identyfikacji numeru dzwoniącego (CLIR)
- Identyfikacja numeru dzwoniącego (CLIP)
- Zamówienie połączenia z numerem zajęтым (CCBS)
- Prezentacja numeru linii przyłączonej (COLP)
- Blokowanie numeru linii przyłączonej (COLR)
- Bezpośrednie wybieranie numeru wewnętrznego (DDI)
- 3-stronne połączenie konferencyjne ISDN
- Przekazywanie połączeń przez ISDN (CFU/CFNR/CFB)
- Przekazywanie połączeń ISDN (CT)
- Port wewnętrzny ISDN
- Identyfikacja połączeń złośliwych (MCID)
- Wielokrotny numer abonenta (MSN)

Funkcje sieciowe

- Wybór trasowania
- Automatyka trasowanie połączeń (ARS) z VoIP
- Zamknięta numeracja
- Połączenie DISA do sieci
- Połączenia z sieci prywatnej do publicznej
- Połączenia z sieci publicznej do prywatnej
- Połączenie QSIG
- Przekazywanie do sieci PBX
- Wirtualna sieć prywatna (VPN)
- Sieć VoIP (wbudowane w IP-GW)

CTS: Cyfrowy telefon systemowy
ATS: Analogowy telefon systemowy
ATJ: Analogowy telefon jednoliniowy
AP: Aparat przenośny DECT

* Tylko centrala KX-TDA30



Panasonic®

Panasonic Polska Sp. z o.o.
Al. Krakowska 4/6
02-284 Warszawa, Polska
Tel. (22) 338 11 00, faks (22) 338 12 00
Infolinia 0 801 351 903
Internet: www.panasonic.pl

Wygląd urządzeń, funkcje oraz dane techniczne mogą ulec zmianie bez uprzedzenia.
Błędy w druku zastrzeżone.

Wydrukowane w Polsce.